

# X7.6



**žemtiekimas**  
ANNO 1959

624 - 623 - 621 VT-DRIVE  
623 - 621 - 620 P6-DRIVE

**MCCORMICK**

Power Technology.







# NAUJA X7.6 SERIJA: EFEKTYVUMAS GERIAUSIU IŠPILDYMU

Jau daugiau nei 30 metų „Argo Tractors“ grupė orientuojasi į nuolatinį kokybės ir inovacijų siekį. Vadovaudamiesi savo misija, „Argo Tractors“ inžinieriai dar labiau išstobulino McCormick X7 traktorių gamą, dabar pirmaujančioje savo klasėje pagal efektyvumą, našumą, pritaikymo lankstumą ir komfortą.

Nauja X7.6 LWB serija, turinti šešių cilindų variklius, sumontuotus tvirtame rėme, buvo suprojektuota taip, kad atitiktų reikliausius šiuolaikinių ūkininkų ir žemės ūkio rangovų poreikius. Įkvėpti automobilių dizaino tendencijų, naujieji X7.6 traktoriai pasižymi dinamiškesnėmis ir agresyvesnėmis linijomis bei erdvia kabina su lengvai naudojamais, ergonomiškai išdėstytais valdikliais, užtikrinančiais patogų valdymą. Kabinos stogas visiškai atnaujintas, o 12 darbo žibintų išdėstymas buvo pagerintas, užtikrinant visapusišką matomumą nakties metu. Variklio gaubto dizainas taip pat buvo patobulintas ir įgavo racionalesnę, agresyvesnę išvaizdą, kuri pagerina matomumą priekyje.

Iki 240 AG galintys išvystyti nauji FPT NEF 67 „Beta Power Fuel Efficiency“ varikliai suteikia daugiau galios, tuo pačiu užtikrindami geriausią savo klasėje našumą.

traukos galios, degalų naudojimo efektyvumo ir patogios priežiūros požiūriu. Naujos X7.6 serijos varikliai, aprūpinti inovatyvia HI-eSCR2 papildomo išmetamųjų teršalų apdorojimo sistema, atitinka V etapo išmetamųjų teršalų ribojimo taisykles.

Šioje traktorių gamoje galima rinktis iš dviejų tipų transmisijų: VT-Drive nepertraukiamo veikimo bepakopės transmisijos ir P6-Drive Powershift transmisijos. Hidraulinė sistema turi didelio hidraulinio srauto siurbį, kuris užtikrina 160 l/min, o elektroninis hidraulinių funkcijų valdymas garantuoja tikslų padargo veikimą. Be viso to, 12 colių jutiklinio ekrano monitorius leidžia tiksliai valdyti tiek patį traktorių, tiek su ISObus suderinamus padargus per palydovinę navigacijos sistemą, taip maksimaliai padidinant efektyvumą ir našumą.

Pasirinkę McCormick, galite pasikliauti patikimu partneriu, kuris tiekia pažangiausias technologijas, bekompromisį našumą ir patikimumą.



# PAGRINDINĖS YPATYBĖS

## Kabina

- › Nauja „Clever Cab“ kabina: keturių statramsčių konstrukcija su pusiau aktyvia amortizacijos sistema.
- › Naujas išdėstymas: daugiau erdvės į visas puses ir maksimalus ergonomiškas komfortas.
- › Šildoma ir ventiliuojama pasukama sėdynė su nauja aktyvia dinamine pneumatine amortizacija. Pakreipiama reguliuojama galvos atrama ir porankis integruoti į sėdynę, kad būtų patogiau dirbti.

## Konstrukcija

- › Agresyvus gaubto dizainas ir automobilio tipo kabina.
- › Iki 20 LED darbo žibintų ant variklio gaubto ir kabinos.

## Variklis

- › Išmetamųjų teršalų kontrolės technologija su HI-eSCR2 sistema, atitinkančia V teršalų ribojimo etapą.
- › Tvirtame rėme sumontuotas variklis užtikrina geriausias eksploatacines savybes ir padidintą traukos galią.
- › Aušintuvai atsidaro, kad būtų galima lengviau ir greičiau išvalyti.

- › „Best in Class“ geriausia savo klasėje sistema: planinės techninės priežiūros apimtis sumažinama perpus, taupant laiką ir išlaidas.

## Transmisija

- › VT-Drive keturių greičių diapazonų nepertraukiamo veikimo bepakopė pavarų dėžė:
- › Keturi programuojami greičio diapazonai.
- › Transmisijos valdikliai, integruoti į Easy Pilot daugiafunkcinio valdymo svirtį.
- › Mažesnės degalų sąnaudos ir sumažintos eksploatacinių išlaidos.
- › 40 km/val. arba 50 km/val ECO greitis, esant sumažintiems variklio sūkiams, mažiausias greitis 40 m/val..

## P6-Drive Powershift transmisija su 6 Powershift reduktoriaus pavaromis ir 5 diapazonais:

- › Robotizuotas greičių diapazono keitimas.
- › Stabdymo variklio funkcija.
- › „Smart APS Powershift“ funkcija.
- › „Stop & Action“ sistema su stabdžių pedale integruota sankabos išjungimo funkcija.
- › Eigos lėtintuvas, užtikrinantis iki 54 greičių į priekį + 27 atbulinės eigos greičius.

- › ECO režimas transportavimo darbams ir alyvos srauto išjungimo funkcija geresnei degalų ekonomijai.

## Tiltai

- › Elektroniniu būdu valdoma nepriklausoma priekinė pakaba.
- › Automatinis 4WD ir diferencialo blokavimo įjungimas.

## Hidraulinė sistema

- › Uždaro centro hidraulinė sistema, su iki 160 l/min kintamo darbinio tūrio siurbliu.
- › Elektra valdoma galinė pakaba, kurios keliamoji galia iki 9300 kg
- › Keturių greičių GTV standartiniame komplekte.

## Borto kompiuteris

- › Nauji DSM ekrano tvarkyklės meniu, skirti pagerinti našumą ir komfortą.
- › PSM – Tiksliojo vairavimo sistema.
- › „McCormick Fleet Management“, skirtas stebėti ir valdyti jūsų traktorių parko veiklą.
- › „McCormick Diagnostic Remote“ valdymas nuotolinei techninei priežiūrai.





## SKAITMENINIAI SPRENDIMAI

Traktorių parkas - Diagnostika - Ūkio valdymas.  
28 psl.

## HIDRAULINĖ SISTEMA

GTV velenai - Pakabos - Galinis skirstytuvas  
24 psl.

## VARIKLIS

Galia - Sanaudos  
10 psl.

## BORTO KOMPIUTERIS

PSM - ISOBUS  
32 psl.

## KABINA

Matomumas - Erdvumas  
Inovacijos  
6 psl.



## TRAUKOS GALIA

Priekinė tiltas - Stabdžiai  
22 psl.

## TRANSMISIJA

VT-Drive arba P6-Drive  
14 psl.



# ATSISĖDĘ CLEVER CAB KABINOJE, DIRBATE VISIŠKAME KOMFORTE

Po ilgos darbo dienos, jaučiatės mažiau pavargę.

Variklis tvirtame rėme sumontuotas ant guminių amortizatorių, kad jaustųsi kuo mažiau smūgių ir vibracijos. Kabina su pusiau aktyvia amortizacija galima nustatyti trimis skirtingais smūgių slopinimo lygiais. „Clever Cab“ turi plokščią platformą ir ventiliuojamą pasukamą sėdynę su pneumatine amortizacija, reguliuojama galvos atrama ir integruotu porankiu, užtikrinant maksimalų darbo komfortą. Automatinė klimato kontrolė tolygiai paskirsto oro srautą visomis kryptimis, labai padidindama operatoriaus komfortą.

„Clever Cab“ kabinoje visus valdiklius visada turėsite po ranka.

Nauja keturių statramsčių X7.6 kabina, su 14 proc. padidintu jstiklinimo plotu, garantuoja puikų, nekliudomą matomumą visomis kryptimis. Interjeras yra erdvesnis nei bet kada anksčiau, o valdikliai suprojektuoti ergonomiškai pagal antropometrinius principus, turintys stiprintuvus ir patogūs naudotojui. Žemi apvalūs purvasaugiai dar labiau pagerina matomumą į šonus nuo traktoriaus. 12 colių į planšetinį kompiuterį panašus jutiklinio ekrano monitorius leidžia valdyti paprastai ir intuityviai. Dvidešimt reguliuojamų „full LED“ darbo žibintų užtikrina visišką matomumą į visas puses; iki dviejų perkeliama galinio vaizdo kamerų leidžia vairuotojui iš kabinos stebėti akląsias zonas, todėl padidėja darbo sauga ir palengvinamas padargo prikabinimas.

Skaitmeniniai sprendimai: pagerinti našumą dar niekada nebuvo taip paprasta.

„McCormick Digital Solutions“ teikia daugybę pažangių sprendimų, padedančių efektyviau valdyti savo traktorių parką ir ūkį iš atokių vietų. „Fleet & Remote Diagnostics Management“ telemetrijos sistema stebi jūsų traktorių parką, analizuodama traktorių eksploatacinius duomenis, o nuotolinė diagnostika leidžia valdyti traktorių parametrus. „McCormick Farm“ tvarko žemės dirbimo ir tręšimo žemėlapius ir supaprastina ūkio valdymą. Skaitmeniniai sprendimai suteikia jums daugiau našumo, efektyvumo ir didina pelningumą, kartu pagerindami paprastumą, saugą ir komfortą.









## PAGRINDINĖS YPATYBĖS

- › „Clever Cab“: drąsios linijos, keturių statramsčių dizainas, +14% įstiklinimo ploto.
- › Elektrohidraulinė pusiau aktyvi kabinos amortizacija.
- › FOPS sertifikuotas stogas, apsaugai nuo krintančių objektų.
- › Keturi platūs, patogiai išdėstyti prieigos laipteliai, integruoti į degalų baką.
- › Erdvus interjeras ir ergonomiškas dizainas.
- › Automobilinio stiliaus išbaigimas ir apdaila su minkštomis, maloniomis liesti, medžiagomis.
- › Įvairūs skyreliai daiktams ir produktams.
- › Prietaisų skydelis ir vairo kolonėlė, elektra reguliuojami pakreipiant kampu ir atitraukiant.
- › Ventiliuojama pasukama sėdynė su pneumatine amortizacija, reguliuojama galvos atrama ir integruotu porankiu, užtikrinanti maksimalių darbo komfortą.
- › Užlenkiama keleivio sėdynė, kad būtų lengviau patekti į kabiną.
- › Daugiafunkcis porankis su ergonomiško dizaino valdymo svirtimi ir integruotais valdikliais.
- › 12 colių DSM jutiklinio ekrano monitorius su naujomis funkcijomis.
- › Galingas Alpine radijas su DAB+, MP3 grotuvu, Bluetooth, mikrofonu, Android Auto ir Apple CarPlay.
- › Keturi aukštos kokybės 200 W RMS Alpine garsiakalbiai.
- › Efektyvi klimato kontrolė, užtikrinanti tolygų oro srauto paskirstymą visomis kryptimis.
- › Atidaromas permatomas stogo liukas su užsklanda nuo saulės.
- › Centrinis priekinio stiklo valytuvas su 210 laipsnių valymo kampu didesniai plotui nuvalyti.
- › Šildomi, itin dideli stačiakampiai galinio vaizdo veidrodžiai.





- › Šildomas ir tamsintas galinis langas su iki 75 laipsnių atidarymo kampu.
- › Išmetamųjų dujų papildomo apdorojimo sistema, integruota į kabinos statramstį, siekiant geriausio matomumo.
- › 20 naujausios kartos visiškai LED darbo žibintų, sumontuotų ant gaubto, kabinos ir purvasaugių.

## JŪSŲ NAUJA PIRMOS KLASĖS DARBO VIETA

# CLEVER CAB:

Mūsų nauja „Clever Cab“ kabina sutinka jus McCormick didelės galios traktoriaus darbo vietoje. Graži, erdvi, tyli ir funkcionali „Clever Cab“ siūlo darbo aplinką, kurioje atidžiai pasirūpinta kiekvienu komponentu, siekiant užtikrinti neprilygstamą našumą.

### Dizainas

X7.6 - tai jėga ir stilius įkūnyti viename. Aptakios, dinamiškos linijos suteikia šiam traktoriui ne tik agresyvią, bet ir madingą išvaizdą. Funkcionalus nuožulnaus variklio gaubto dizainas su užapvalintais kraštais dar labiau pagerina matomumą į priekį. Suprojektuotas itin daug dėmesio skiriant kiekvienai detalei, X7.6 pradžiugina ūkininkus ir rangovus, kurie gali didžiuotis jį vairuodami.





AUKŠTOS KOKYBĖS  
AUTOMOBILIŲ STILIAUS  
PRIDERINIMAS IR APDAILA

PASUKAMA SĖDYNĖ  
SU ŠILDYMU IR VENTILIACIJA

ELEKTRA REGULIUOJAMI  
PRIETAISŲ SKYDELIS IR VAIRAS

## Matomumas

- › Naujoviška „Clever Cab“ kabina yra keturių statramsčių konstrukcijos su 14 procentų didesniu įstiklinimo plotu ir su durimis, kurių gale sumontuoti vyriai, užtikrinant visapusišką matomumą.
- › 210 laipsnių pasisukantis priekinio stiklo valytuvas ir šildomas bei tamsintas galinis langas, atsidarantis iki 75 laipsnių kampu, su naujomis, didesnėmis ir patogesnėmis rankenomis dar labiau pagerina matomumą.
- › „Clever Cab“ turi naujus, didelius, teleskopinius ir šildomus galinio vaizdo veidrodžius, kuriuos galima reguliuoti iš vairavimo vietos. Plataus kampo veidrodžiai leidžia geriau matyti akląsias zonas.

## Komfortas

- › Elektrohidraulinė pusiau aktyvi kabinos amortizacijos sistema sumažina vibraciją ir pagerina stabilumą, taip pat ir nelygioje vietovėje.
- › Platūs, patogiai išdėstytais atstumais sumontuoti laipteliai, į naujus priekinius žibintus integruoti dienos žibintai ir atlenkiama keleivio sėdynė užtikrina saugų ir lengvą patekimą į kabiną.
- › Kabinos interjere yra daugiau erdvės į visas puses, su 8 cm padidinta erdve galvai ir 12 cm daugiau vietos sėdynės atitraukimui atgal, taip suteikiant papildomo komforto aukštiems operatoriams.
- › Dėl aukštos kokybės garso izoliacijos sistemos, triukšmo lygis kabinoje neviršija 68 dB. Šis žemas garso lygis pasiekiamas tikslumu ir kruopščiai parinkta kabinos konstrukcija: rėmas pagamintas naudojant robotizuotą suvirinimą; variklis, transmisija ir hidraulinė sistema turi garso izoliaciją; kabelių angos užsandarintos, kad į kabiną nepatektų dulkių ir užesio.

- › Kabinos interjeras išpildytas automobilių pramonės stiliumi, jos apdaila panaudotos lengvai valomos, minkštos medžiagos.
- › „Alcantara“ audiniu apmušta pasukama sėdynė su aktyvia dinamine pneumatine amortizacija, visiškai automatinio aukščio reguliavimu, šildymu ir ventiliacija užtikrina maksimalų vairavimo komfortą, kad ir kokios būtų sąlygos lauke. Galvos atramą galima reguliuoti taip, kad pagerėtų operatoriaus matymo laukas, porankis juda kartu su sėdyne, siekiant maksimalaus darbo komforto.
- › Vairas ir prietaisų skydelis turi elektrinį reguliavimą, juos galima pakreipti ir įstumti giliau, kad atitiktų operatoriaus poreikius. Elektronikos valdoma vairavimo sistema palengvina vairavimą ir pagerina darbo tikslumą bei komfortą, todėl padidėja našumas.
- › Daugiafunkcij porankį galima ergonomiškai pritaikyti individualiems naudotojo poreikiams.
- › Tamsintą, permatomą stogo liuką galima atidaryti, papildomai pagerinant matomumą darbo metu.



**+8cm**

AUKŠTESNĖ  
KABINA

**+14%**

DIDESNIS  
ĮSTIKLINIMO PLOTAS



**-6°**

DIDELIS  
ŠILUMOS  
KOMFORTAS

**210°**

DIDELIS VALYTUVŲ  
VALYMO PLOTAS

**68dB**

EFEKTYVI  
GARSO IZOLIACIJA





## Valdikliai

- › Naujame daugiafunkciame porankyje yra visi pagrindiniai valdikliai, užtikrinantys intuityvų ir patogų traktoriaus valdymą. Kiti valdikliai logiška tvarka ir ergonomiškai išdėstyti dešinėje konsolėje.
- › EasyPilot valdymo svirtis išsiskiria ergonomiška rankena ir aiškiomis, lengvai konfigūruojamomis funkcijomis.
- › Dideliame 12 colių jutikliniame monitoriuje naudojama planšetinio kompiuterio stiliaus grafika, leidžianti lengvai konfigūruoti ir patogiai valdyti visas traktoriaus funkcijas. Be to, jutiklinio ekrano monitorius leidžia naudotojui valdyti dvi galinio vaizdo kameras, konfigūruoti ir vykdyti veiksmų galulaukėse valdymą, naudojant intuityvų MyHMF meniu, net kai traktorius stovi. Su nauju monitoriaus stovu iš aliuminio patogiau pakeisti ekrano padėtį.

## Priedai

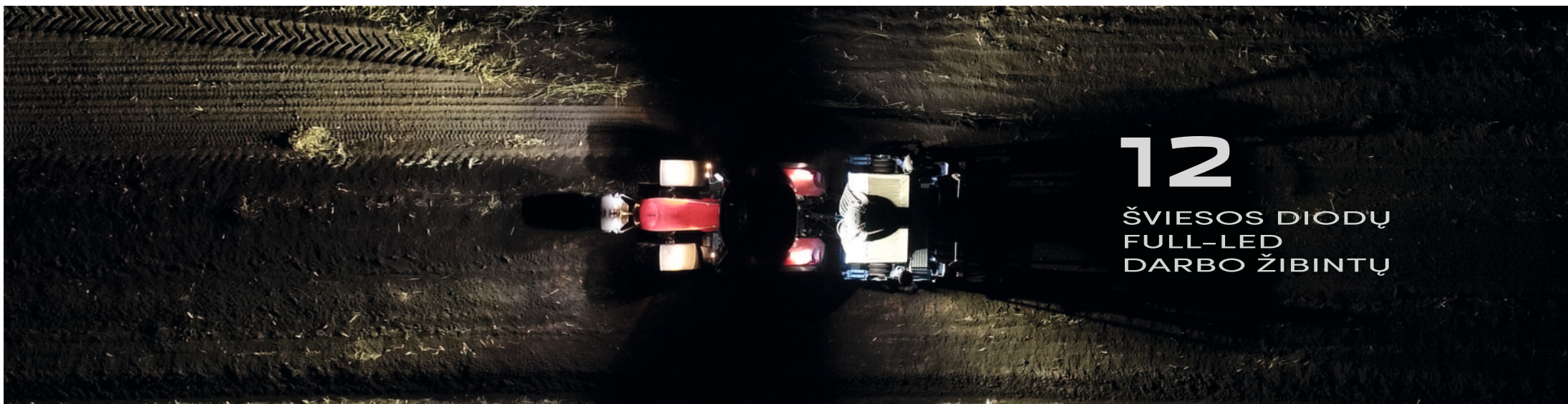
- › Galimi priedai: 8,6 l šaldomas skyrelis, daiktadėžė kabinoje, butelių laikiklis, 12 V lizdas mobiliesiems įrenginiams įkrauti, salono veidrodėlis.
- › Galingas Alpine jutikliniu ekranu valdomas radijas su DAB+, 4 Alpine 200 W RMS garsiakalbiais, Android Auto ir Apple CarPlay, Bluetooth, integruotu mikrofonu ir dviem USB prievadais.



## Klimato kontrolė

- › Efektyvioje automatinėje klimato kontrolės sistemoje yra devynios ventiliacijos angos, išdėstytos taip, kad užtikrintų oro paskirstymą 360 laipsnių kampu ir sukurtų idealią darbo aplinką, bet kokiomis aplinkos oro sąlygomis.
- › „Clever Cab“ kabinoje naudojami inovatyvios technologijos stiklai. Įmonės „Saint-Gobain“ sukurta „Comfort Sky“® danga pagerina apsaugą nuo UV spindulių ir padidina atsparumą kabinos vidaus temperatūros pakilimui, ji lemia 6 °C sumažėjimą lyginant su paprastu stiklu.





### Apšvietimo įtaisai

Dvidešimt visiškai atnaujinto dizaino, reguliuojamų „full LED“ darbo žibintų ir keturi „full LED“ priekiniai žibintai apšviečia visą darbo zoną didelio kontrasto, dienos šviesą primenančia šviesa, užtikrinančia optimalų apšvietimą naktį ir esant silpnam apšvietimui. Kabinos gale sumontuoti du tolimos šviesos žibintai apšviečia padargo galinę dalį, saugiam darbui su padargu. Kiti tolimos šviesos žibintai ant variklio gaubto apšviečia žemiau esantį lauką. Be to, MyLights funkcija leidžia nustatyti dvi skirtingas žibintų konfigūracijas, skirtas optimaliam apšvietimui, kai dirbama šalia kombaino ar panašios technikos.







### LENGVAS, SAUGUS ĮLIPIMAS Į KABINĄ IR IŠLIPIMAS

Platūs, patogiai išdėstytais atstumais sumontuoti laipteliai, didelės durys ir užlenkiama keleivio sėdynė leidžia lengvai ir saugiai patekti į kabiną. Be to, į naujus priekinius žibintus integruoti dienos žibintai ir uždelstas šviesos išjungimas užtikrina saugų įlipimą ir išlipimą iš kabinos naktį.





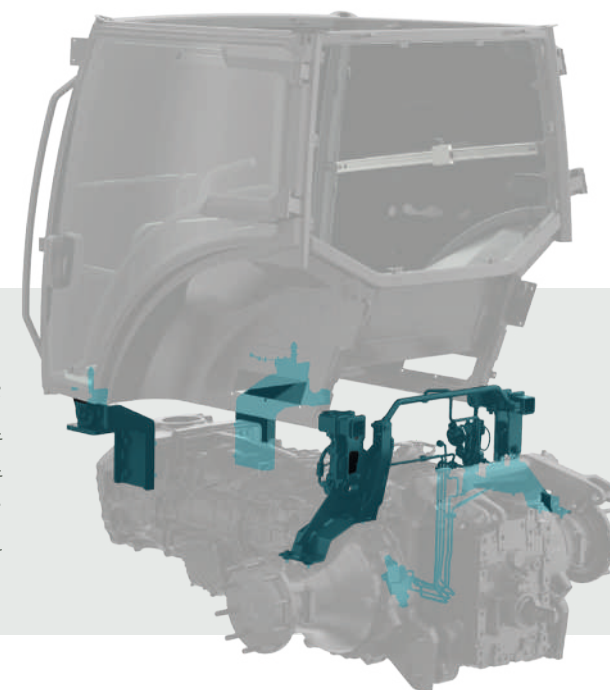


## CLEVER CAB: NAUJA ERDVĖS GEOMETRIJA

Nauja „Clever Cab“ suteikia daugiau vietos operatoriui. Apgalvotas keturių statramsčių dizainas padidino įstiklintą plotą 14 proc., kad būtų galima matyti visą padargų ir visos darbo zonos vaizdą. Vidaus erdvė taip pat buvo padidinta, ypač ties vairuotojo krūtine ir virš galvos, aukštį papildomai padidinus 8 cm. Sėdynės reguliavimo atstumas pailgintas 12 cm link galinės kabinos dalies. Visi skyreliai produktams ir daiktadėžės yra įmontuotos, kad darbo erdvė būtų tvarkinga.

### KABINOS AMORTIZACIJOS SISTEMA

Kad ūkininko darbas būtų mažiau varginantis, McCormick sukūrė „Cab Suspension“ – naują elektrohidraulinę pusiau aktyvią kabinos amortizacijos sistemą, kuri izoliuoja traktoriaus korpusą nuo ratų vibracijos, sukeltos važiuojant ant nelygaus paviršiaus. „Cab Suspension“ padidina traktoriaus stabilumą visų reljefų vietovėse, didesniai važiavimo komfortui.







## Daugiafunkcis porankis Dešinėje išdėstyti valdikliai

Naujasis ergonomiškas daugiafunkcis McCormick porankis, sukurtas kruopščiai išanalizavus darbų sekas, logiška tvarka apjungia visus pagrindinius valdiklius, kad traktorius būtų valdomas intuityviai ir patogiai. Rečiau naudojami valdikliai instaliuoti dešinėje konsolėje, kurioje taip pat yra du 12 V lizdai ir viena ISOBUS jungtis. Mygtukais valdomas funkcijas galima automatizuoti ir atkartoti EasyPilot valdymo svirtyje, kad būtų galima individualiai pasirinkti darbo būdus.

## Didelė vairuotojo sėdynė suteikia pažangiausią komfortą

Įkvėpta automobilių pramonės dizaino, didelė vairuotojo sėdynė apmušta „Alcantara“ audiniu, turi pneumatinę amortizacijos sistemą, su automatinio aukščio reguliavimu, šildymu ir ventiliacija. Filtrų sistema paviršių išlaiko visada sausa, kad būtų malonu sėdėti bet kokiomis oro sąlygomis. Galvos atramą galima pakreipti, kad geriau matytųsi darbo zona, o porankis juda kartu su sėdyne visiškam operatoriaus darbo komfortui. Sėdynė pasisuka 30 laipsnių į dešinę ir 10 laipsnių į kairę, todėl palengvėja darbas. Keleiviai taip pat gali važiuoti patogiai ant naujoviškos didesnės keleivio sėdynės su aukštesniu atlošu, kuri tvarkingai atlenkiama, kad patekti į kabiną būtų lengviau ir saugiau.







## MY FUNCTIONS

Naujas MyFunctions meniu suteikia galimybę visiškai priderinti traktoriaus ir jo padargų valdymą, tai leidžia operatoriui sukongigūruoti ir išsaugoti iki penkių skirtingų funkcijų DSM jutiklinio ekrano monitoriuje. Be to, visų valdiklių vieta buvo ergonomiškai parinkta ant daugiafunkcio porankio, patogesniai ir lengvesniai valdymui.

## MY HMF

Su MyHMF meniu operatorius gali kurti ir keisti veiksmų galulaukėse sekų valdymą DSM monitoriuje, net kai traktorius stovi. Du daugiafunkcio porankio mygtukai leidžia greitai pasirinkti ir suaktyvinti užprogramuotas sekas.

## MY LIGHTS

Ant naujos „Clever Cab“ stogo galima sumontuoti 12 reguliuojamų „full LED“ darbo žibintų, užtikrinančių galingą 360 laipsnių apšvietimą darbams naktį. Visus darbo žibintus galima kongigūruoti, naudojant MyLights meniu DSM jutikliniame ekrane.

## MY TRACTOR

Naudodamas MyTractor meniu, operatorius gali išsaugoti traktoriaus valdymo nustatymus, tokius kaip MyFunctions ir MyHMF, ir vienu metu juos įkelti iš atminties, todėl nereikia iš naujo kongigūruoti meniu.

## MY USER

MyUser sąsaja leidžia išsaugoti visus traktoriaus valdymo nustatymus, pvz., meniu, kongigūracijas ar kalbą, ir juos susieti su naudotojo profiliu, užtikrinant didžiausią universalumą kai dirba keli operatoriai.



## Patogūs, atskirti skyreliai daiktams ir produktams

Daiktus, telefonus, maistą, butelius ar kitus reikmenis galima patogiai sudėti į tam skirtus skyrelius „Clever Cab“ kabinoje, kaip ir biure. Visi skyreliai yra įmontuoti, kad neužstotų darbo erdvės, o kai kurie iš jų gali likti atidaryti. Šaldomo skyrelio talpa – 8,6 litro.



## EFEKTYVI IR PATOGI AUTOMATINĖ KLIMATO KONTROLĖ

Efektyvi automatinė klimato kontrolės sistema, integruota į kabinos stogą, leidžia naudotojui pasirinkti norimą temperatūrą. Devynios, kruopščiai parinktos vietose išdėstytos, ventiliacijos angos tolygiai paskirsto orą kabinoje ir sukuria idealią darbo aplinką, kad ir kokios būtų lauko oro sąlygos. Ši sistema turi daug privalumų: klimato kontrolės reguliavimo mygtukas yra patogioje vietoje priešais vairuotoją; sistema skirta sumažinti oro srauto triukšmą; ir galiausiai, filtrus lengva valyti ir jie išdėstyti taip, kad kuo mažiau užsiterštų.



## 7 COLIŲ MULTIMEDIJOS RADIJAS SU DAB+

Alpine radijas su multimedijos vaizdo grotuvu ir didelės skiriamosios gebos 7 colių jutikliniu ekranu yra tikras technologinių naujovių koncentratas:

- › DAB+: DAB+ skaitmeninio radijo sistema siūlo ne tik išskirtinį garsą be triukšmo, bet ir daug platesnį radijo stočių pasirinkimą palyginti su FM radiju ir leidžia naudotojui lengvai pasirinkti kanalus iš abėcėlinio ar žanrinio stočių sąrašo.
- › Programėlės: Alpine radijo sistema siūlo daug programėlių su pažangiomis funkcijomis, tokiomis kaip eismo informacija realiuoju laiku, suderinama su „Apple CarPlay“ arba „Android Auto“.
- › Bluetooth: Leidžia vairuotojui darbo metu skambinti su laisvų rankų įranga ir transliuoti muziką per „Clever Cab“ garsiakalbius.
- › Garsas: Aukščiausios klasės 200 W RMS keturių garsiakalbių garso sistema užtikrina galingą, švarų, atskirų tembrų garsą visame dažnių diapazone, nuo gilių žemųjų iki aukštųjų dažnių.







## X7.6 SUMAŽINA SAŃAUDAS IR IŠMETAMŲJŲ TERŠALŲ KIEKĮ

### Sumažina sąnaudas 10%

Tvirtame rėme sumontavus variklį, traktoriaus svorio centras persistumia į priekį, tokiu būdu padidindamas priekinių ratų sukibimą ir traukos galią. Dėl geresnės traukos sumažėja degalų sąnaudos ir sutaupoma iki 10% degalų, lyginant su konkuruojančiais varikliais ir jų išdėstymu toje pačioje klasėje.

### Aukštosios technologijos, kurios jūsų darbui suteikia daugiau vertės.

Naujasis FPT NEF 67 „Beta Power Fuel Efficiency“ variklis suprojektuotas taip, kad atitiktų reikliausias sąlygas. Šis variklis pasižymi pažangiaisiais sprendimais, užtikrinančiais patikimą veikimą su geriausia savo klasėje galia ir sukimo momentu.

### Radiatorių valymas tik minučių reikalas

McCormick tikslas – supaprastinti visus įprastus priežiūros darbus, kurie būtini norint išsaugoti įrangos efektyvumą ir sumažinti prastovas. Aušintuvai visiškai atsidaro atkabinant vieną fiksatorių, kad būtų galima greitai ir patogiai išvalyti radiatorių. Taip išlaikomas aušinimo sistemos efektyvumas, užtikrinant sklandų variklio darbą.



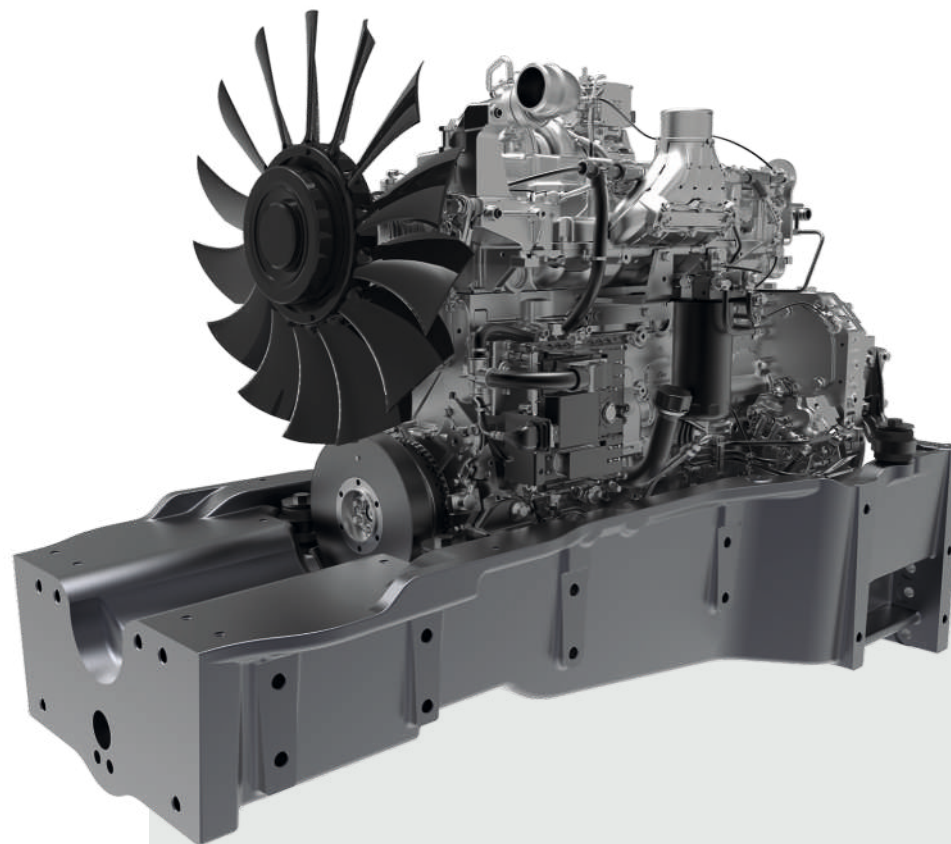
## PAGRINDINĖS YPATYBĖS

- › Daugiau galios su Power Plus sistema, iki 240 AG.
- › Elektroninis variklio valdymas su „common rail“ įpurškimo sistema ir tarpiniu aušintuvu už turbokompresoriaus.
- › Didelė sukimo momento atsarga.
- › Variklis atitinka Stage V etapo išmetamųjų teršalų ribojimo taisykles.
- › Išmetamųjų dujų apdorojimo sistema HI-eSCR2.
- › Variklis sumontuotas tvirtame rėme.
- › Patogiai užpildomas 350 litrų degalų bakas ir 52 litrų AdBlue® bakas.
- › Aušintuvai atsidaro patogiam ir greitam išvalymui.
- › Ventilatorius su viskozine mova užtikrina efektyvesnį variklio aušinimą, geresnę degalų ekonomiją ir tylesnį variklio veikimą.
- › „Best In Class“ geriausia savo klasėje sistema sumažina planinę techninę priežiūrą 50%, taupo laiką ir išlaidas.
- › Stabdymo varikliu funkcija užtikrina geresnes stabdymo charakteristikas.

## NAUJAS FPT NEF 67 VARIKLIS: DAUG TRAUKOS GALIOS LAUKUOSE

X7.6 serijos traktoriai varomi naujais FPT NEF 67 „Beta Power Fuel“ Efficiency varikliais. Šie 6,7 l, šešių cilindrų turbininiai varikliai, su 4 vožtuvų cilindrai technologija ir elektrone „common rail“ įpurškimo sistema, atitinka V etapo emisijų ribojimo reikalavimus. Variklis stovi tvirtame rėme, kuris padeda sumažinti triukšmo ir vibracijos lygį kabinoje. Variklio aušinimą užtikrina elektroniniu būdu valdomas Viscotronic ventilatorius su viskozine mova, su juo standartiškai komplektuojama visa ši serija. Toks sprendimas pagerina aušinimo efektyvumą, tuo pačiu sumažindamas degalų sąnaudas ir triukšmo lygį.

Naujieji FPT NEF 67, kuriais varomi X7.6 gamos traktoriai, tai moderniausi varikliai, sukonstruoti taip, kad suteiktų ūkininkams paprastumo ir funkcionalumo, be neigiamo poveikio našumui, patikimumui ir ilgaamžiškumui. Beta Power varikliai turi Power Plus sistemą, kuri elektriniu būdu reguliuoja variklio galią, reaguojant į kintančias apkrovas sąlygas. Transportuojant ar dirbant su padargu varomu per GTV, Power Plus automatiškai išvysto papildomas 10 AG, kad galėtų įveikti sunkesnes sąlygas ir dideles apkrovas, išlaikant užduotą greitį ir našumą. Su Power Plus X7.6 traktoriai išvystys maksimalią 190, 210, 225 ir 240 AG galią.







#### SAVO KLASĖJE GERIAUSIA SISTEMA

X7.6 traktoriaus variklis turi geriausią savo klasėje „Best In Class“ sistemą (BIC). Remiantis inovatyvia filtrų koncepcija, BIC sistema padvigubina intervalus tarp planinių filtrų keitimų, prailgindama juos nuo 500 iki 1000 darbo valandų. Tai padeda sutaupyti laiko ir išlaidų.

#### STABDYMO VARIKLIU FUNKCIJA

Suaktyvinus stabdymo varikliu funkciją nuspaudžiamu pedalu, patogiai įmontuotu tarp sankabos ir stabdžių pedalo, varikliuką turinti droselinė sklendė prie turbokompresoriaus pagerina traktoriaus stabdymo efektyvumą.

#### RADIATORIAUS PRIEŽIŪRA

Pakeliamas gaubtas atsidaro plačiai, kad būtų galima lengvai pasiekti variklio skyrių, įprastiniam aptarnavimui ir techninei priežiūrai. Aušintuvai, stovintys priešais radiatorių, visiškai atsidaro su vienu fiksatoriumi, palengvinant valymą dulketomis sąlygomis.

## HI-eSCR2 sistema išmetamųjų teršalų kiekio sumažinimui

Kompaktiška HI-eSCR2 išmetamųjų dujų apdorojimo sistemos konstrukcija leidžia atitikti griežčiausius kietųjų dalelių išmetimo reikalavimus. Ši technologija integruoja SCR katalizatorių su priežiūros nereikalaujančiu filtravimo įtaisu ir leidžia atsisakyti EGR sistemos, tokiu būdu pagerindama variklio veikimą ir sumažindama eksploatacavimo išlaidas.

#### VARIKLIS RĖME

X7.6 turi tvirtą rėmą su smūgius slopinančiais guminiiais amortizatoriais, kurie laiko variklį ir padeda izoliuoti kabiną ir transmisiją nuo vibracijos.









# VT-DRIVE, NEPERTRAUKIAMO VEIKIMO BELAIPSNĖ TRANSMISIJA

Su VT-Drive transmisija X7.6 traktoriai greitai reaguoja į jūsų komandas. Sujungę galingą variklį su VT-Drive nepertraukiamo veikimo bepakopė transmisija, X7.6 užtikrina spartų pagreitį ir puikų reagavimą į valdymą.

Jūs turite pažangiausią nepertraukiamo veikimo bepakopė transmisiją rinkoje. VT-Drive nepertraukiamo veikimo bepakopė transmisija visada buvo efektyvumo ir patikimumo atitikmuo. Ir dabar, su naujoviška keturių greičių diapazonų technologija, tai idealus pasirinkimas ateičiai.

**VT-Drive: išbandę, be jos jau negalėsite išsiversti**  
VT-Drive nepertraukiamo veikimo bepakopė transmisiją yra gana paprasta naudoti: tereikia atleisti stovėjimo stabdį, pasirinkti kryptį su eigos kryptimi ir paspausti akceleratoriaus pedalą. Toks valdymo paprastumas, kartu su intuityviais valdikliais ir patogia jutiklinio ekrano sąsaja, leidžia su X7.6 dirbti be streso ir efektyviai.



## PAGRINDINĖS YPATYBĖS

- › Visi transmisijos valdikliai sugrupuoti EasyPilot valdymo svirtyje.
- › Greičio diapazonų perjungimas nenaudojant sankabos pedalo.
- › Tolygus greitėjimas, optimalus greitis, pastovi traukos galia.
- › Labiau susitelkiama į atliekamą darbą su patogia VT-Drive transmisija.
- › Mažesnės degalų sąnaudos, sumažintos eksploatacavimo išlaidos.
- › „Remote Shuttle“ krypties pasirinkimo mygtukas automatiniam perjungimui pirmyn / atgal.
- › 40 km/val. arba 50 km/val. didžiausias greitis ECO režimu, esant sumažintiems variklio sūkiams, mažiausias greitis 40 m/val.

# VT-DRIVE, NEPERTRAUKIAMO VEIKIMO BELAIPSNĖ McCORMICK PAVARŲ DĖŽĖ



Galingų ir universalių traktorių gama, pvz., X7.6, turi pajėgti įveikti bet kokias užduotis ir lauko sąlygas. VT-Drive nepertraukiamo veikimo pavarų dėžė sukurta taip, kad užtikrintų visišką universalumą ir lankstų pritaikymą, kurių reikalauja šiuolaikinis žemės ūkis. Apjungusi FPT NEF 67 „Beta Power Fuel Efficiency“ variklį ir keturių diapazonų VT-Drive bepakopę pavarų dėžę, turinčią keturių pavarų planetinį reduktorių ir alyva aušinamas sankabas, X7.6 užtikrina spartų pagreitį ir puikų reagavimą, todėl darbas tampa lengvesnis ir efektyvesnis. VT-Drive pavarų dėžė siūlo keturis greičio diapazonus, kurių greitis nuo 40 m/val. iki 50 km/val., kad būtų užtikrintas maksimalus našumas vykdant bet kokias darbo užduotis.

### ELEKTROHIDRAULINIS KRYPTIES PASIRINKIMAS

Krypties pasirinkimas leidžia operatoriui automatiškai perjungti iš eigos į priekį į atbulinę eigą nenaudojant sankabos pedalo, tiesiog valdant krypties pasirinkimo svirtį šalia vairo. Krypties pasirinkimo atsakas į valdymą yra elektroniniu būdu valdomas ir operatorius gali jį reguliuoti, jei to reikia skirtingoms užduotims atlikti.





## EasyPilot daugiafunkcė valdymo svirtis

Į daugiafunkcį porankį integruota ergonomiško dizaino EasyPilot valdymo svirtis užtikrina lengvą ir intuityvų VT-Drive pavarų dėžės valdymą, leidžiantį operatoriui vairuoti traktorių ir valdyti padargus maksimaliai lengvai ir patogiai.

EasyPilot leidžia operatoriui įjungti iki penkių skirtingų funkcijų, kurias galima nustatyti per intuityvų MyFunctions meniu ir suaktyvinti penkiais valdiklio mygtukais. Konfigūruojamos funkcijos apima pastovaus greičio palaikymo sistemą, veiksmų galulaukėse valdymo sistemą ir nuotolinio krypties keitimo funkciją, skirtą automatiniam perjungimui pirmyn / atgal, nenaudojant krypties keitimo svirties ant vairo kolonėlės. Visos funkcijos aiškiai rodomos prietaisų skydelyje ir jutiklinio ekrano monitoriuje.

## VT-Drive 4 diapazonų nepertraukiamo veikimo bepakopė greičių dėžė

McCormick VT-Drive transmisija su keturių diapazonų technologija nustato naują bepakopių transmisijų etaloną. Keturių greičių diapazonų, o ne įprastų dviejų pakopų CVT greičių dėžės naudojimas suteikia realios naudos ūkininkams ir žemės ūkio rangovams, ieškantiems universalių traktorių, galinčių užtikrinti maksimalų našumą, nepriklausomai nuo darbo užduoties ar lauko sąlygų. Ši greičių dėžė siūlo keturis greičio diapazonus, atitinkančius skirtingus darbinis reikalavimus:

- Diapazonas 1 Eigis lėtintuvas: 0,5 - 3 km/val.
- Diapazonas 2 Laukai 1: 0,5 - 12 km/val.
- Diapazonas 3 Laukai 2: 0,5 - 21 km/val.
- Diapazonas 4 Transportavimas: 0,5 - 40 arba 50 km/val.



VT-Drive pavarų dėžė turi keturis darbo režimus:

1. Automatinis režimas - Elektroninis valdymo blokas valdo variklio sūkius ir greičių dėžės perdavimo santykį, pagal potenciometru nustatytus parametrus, kad būtų pasiektas reikiamas greitis.
2. Rankinis režimas - Operatorius nustato variklio sūkius, naudodamas rankinį akceleratorių. Elektroninis blokas valdo perdavimo santykį, kad pasiektų reikiamą greitį.
3. GTV režimas - Operatorius nustato variklio sūkius, naudodamas rankinį akceleratorių. Elektroninis blokas valdo perdavimo santykį, kad pasiektų reikiamą greitį, pirmenybę teikiant veleno sukimosi greičiui.
4. Greičio palaikymo režimas - Operatorius pasirenka traktoriaus važiavimo greitį, kuris išlieka pastovus.









# P6-DRIVE PAVARŲ DĖŽĖ: DIDELIS EFEKTYVUMAS IR VAIRAVIMO KOMFORTAS

Geriausias našumo ir sąnaudų santykis suteiks jums naudos

Priekabos vilkimo ir transportavimo metu, pasirinkdami Auto Powershift perjungimą, visada turėsite atliekamam darbui tinkamą pavarą: tereikia paspausti akceleratoriaus pedalą, o visa kita atliks pavarų dėžė, automatiškai persijungdama į aukštesnę ar žemesnę pavarą, kad atitiktų variklio apkrovos sąlygas. Šis sprendimas pagerina traktoriaus našumą ir sumažina degalų sąnaudas.

Vairavimas visuomet sklandus ir saugus

„Stop & Action“ funkcija leidžia operatoriui valdyti sankabą tik lengvu stabdžių pedalo spustelėjimu. Tai užtikrins sklandų pavarų perjungimą ir važiavimo tolygumą, sulyginamą su CVT greičių dėže. Be to, atsižvelgiant į traktoriaus apkrovą, speciali programinė įranga nusprendžia, kada saugumo sumetimais atjungti sankabas.

Nuliniai energijos nuostoliai važiuojant keliais

Kai traktoriaus greitis viršija 30 km/val., alyvos srauto išjungimo funkcija nutraukia transmisijos reduktorių krumpliaračių tepimą, siekiant sumažinti galios nuostolius.

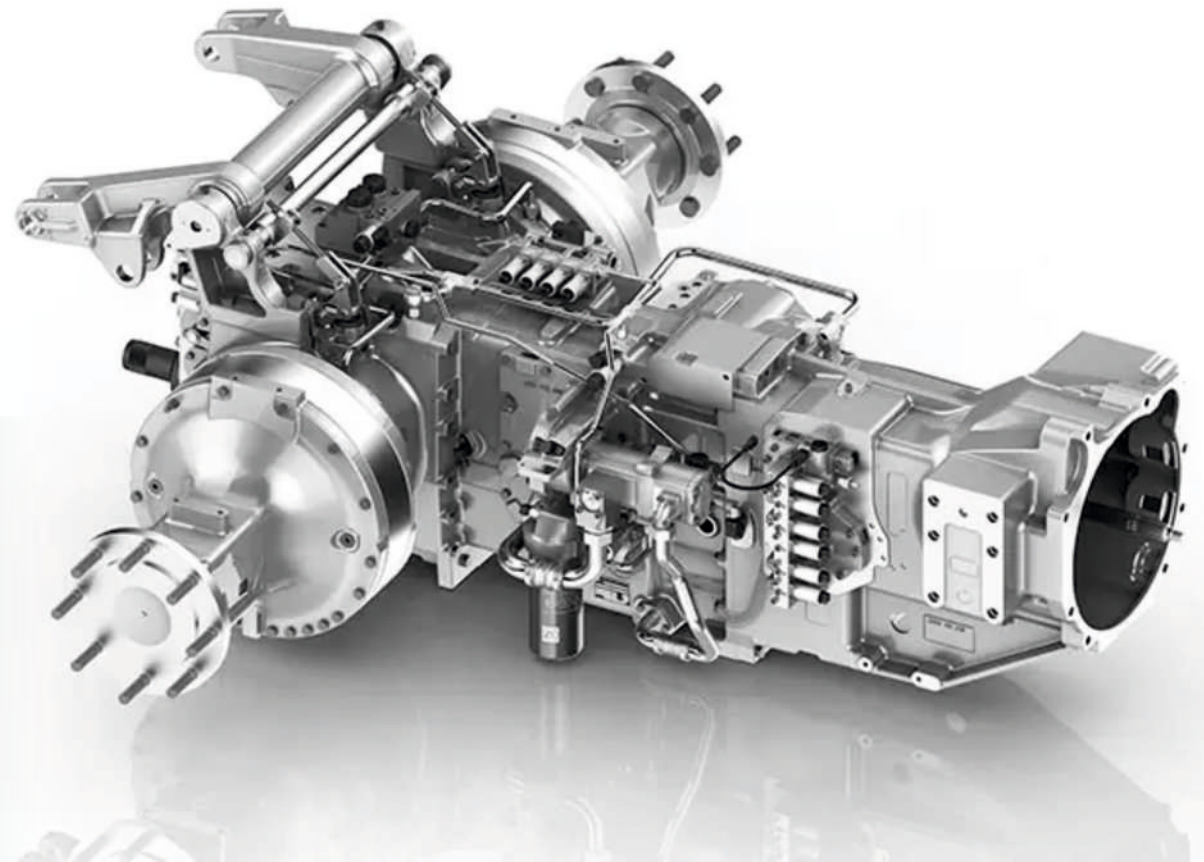


## PAGRINDINĖS YPATYBĖS

- › Visi transmisijos valdikliai sugrupuoti vienoje valdymo svirtyje.
- › Robotizuotas greičių diapazono keitimas.
- › „Speed Matching“: automatinis Powershift pavaros pasirinkimas pagal traktoriaus greitį.
- › „Smart APS Auto Powershift“: automatinis perjungimas per visas Powershift pavaras ir diapazonus.
- › De-clutch sankabos išjungimo mygtukas.
- › „Stop & Action“ funkcija, skirta integruoti sankabos išjungimą į stabdžių pedalą.
- › Krypties valdymo svirtis šalia vairo, su reakcijos agresyvumo valdymu.
- › Eigos lėtintuvas, leidžiantis pasirinkti 54 greičius į priekinį + 27 atgal, kai mažiausias greitis 400 m/val.
- › ECO režimas transportavimo darbams ir „Oil Cut-off“ alyvos srauto išjungimo režimas taupantis degalus.

## P6-DRIVE PAVARŲ DĖŽĖ, TINKAMAS GREITIS KIEKVIENAI UŽDUOČIAI

P6-Drive greičių dėžėje, su šešiomis Powershift pavaromis jungiamomis eigoje ir penkiais diapazonais, yra robotizuotas diapazono perjungimas ir elektrohidraulinis krypties keitimas prie vairo kolonėlės, su 30 greičių į priekį ir 15 atgal. Be to, eigos lėtintuvo greičio pasirinkimas siūlo 54 greičius į priekį ir 27 atgal. Jei teisiškai leidžiama, X7.6 serija gali pasiekti maksimalų 50 km/val. greitį, sumažintais variklio sūkiiais. P6-Drive pavarų dėžė turi alyvos srauto išjungimo funkciją, kuri leidžia efektyviau valdyti stabdžių sistemą, užtikrina efektyvesnį transportavimą keliuose ir geresnę degalų ekonomiją.





# TRAUKOS GALIA, MANEVRINGUMAS IR KOMFORTAS BET KURIOJE VIETOVĖJE

Su varikliu sumontuotu ant rėmo ir tvirtu priekiniu tiltu su nepriklausoma ratų pakaba, X7.6 - tai traktorius, kuris savo traukos klasėje perduoda daugiau galios žemės paviršiui. X7.6 pasižymi išskirtine traukos galia ir puikiu manevringumu, kas leidžia pasiekti optimalų sukibimą ir stabilumą, taip užtikrinant aukštą vairavimo komfortą laukuose ir keliuose. Tvirtas priekinis tiltas turi visiškai blokuojamą hidraulinį diferencialo užraktą ir elektrohidraulinį keturių varančiųjų ratų pavaros įjungimą, maksimaliam darbo efektyvumui.

ir saugai bet kokio reljefo vietovėse. Labai efektyvūs alyvoje aušinami daugiadiskiai galinės ašies stabdžiai užtikrina saugiai valdomą stabdymo galią. Be to, stabdant automatiškai įsijungia keturių ratų pvara, kuri savo ruožtu stabdo priekinę ašį, kad būtų galima efektyviai stabdyti visus keturis ratus. Visuose X7.6 traktoriuose įrengtas stabdžių stiprintuvas, kuris sumažina reikalingas operatoriaus pastangas ir pagerina važiavimo tikslumą.





## EasyPilot daugiafunkcė valdymo svirtis

Į daugiafunkcij porankį integruota, ergonomiško dizaino EasyPilot valdymo svirtis užtikrina lengvą ir intuityvų P6-Drive pavarų dėžės valdymą, su kuriuo operatorius gali perjungti visas pavaras ir diapazonus, nenuspausdamas sankabos pedalo. Powershift mygtuku galima sklandžiai didinti greitį, užtikrinant optimalią trauką bet kokiomis aplinkybėmis tiek lauke, tiek kelyje. EasyPilot valdymo svirtis leidžia operatoriui maksimaliai lengvai ir patogiai paleisti ir valdyti padargus. MyFunctions mygtukais instaliuotais į EasyPilot svirtį, operatorius gali sukonfigūruoti ir suaktyvinti iki penkių skirtingų funkcijų, įskaitant APS Auto Powershift, diferencialo blokavimą, keturių ratų pavaros įjungimą, De-clutch sankabos išjungimo mygtuką, GTV veleną, variklio sūkius pastovaus greičio palaikymo sistemoje, vieną skirstytuvo sekciją ir veiksmų galulaukėse valdymą. Visos funkcijos aiškiai rodomos skaitmeniniame prietaisų skydelyje arba DSM jutiklinio ekrano monitoriuje. X7.6 traktoriuose su P6-Drive transmisija kabina yra dviejų versijų:

- Premium su daugiafunkcio porankio valdikliais;
- Efficient, su valdikliais dešinėje konsolėje, kurioje integruota ir EasyPilot valdymo svirtis.

## Išmanioji APS Auto Powershift automatinė pavarų dėžė

X7.6 traktorių gamoje P6-Drive pavarų dėžę galima valdyti tiek rankiniu, tiek automatinu būdu. Atsižvelgiant į apkrovos sąlygas, judėjimo greitį ir variklio sūkius, išmanus „Smart APS Auto Powershift“ įrenginys automatiškai parenka tinkamą pavarą kiekviename diapazone. Tai pagerina traktoriaus darbo efektyvumą ir vairavimo saugą, tuo pat metu optimizuojant degalų taupymą.

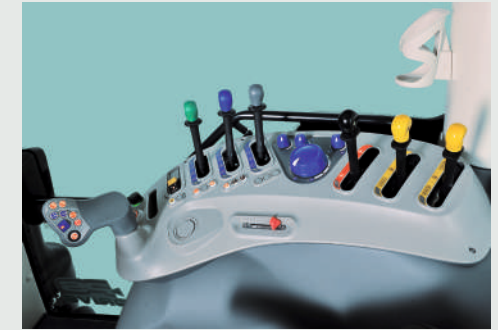
## Stop & Action sistema

„Stop & Action“ sistema integruoja De-clutch sankabos išjungimo funkciją į stabdžių pedalą. Tai leidžia operatoriui sustabdyti traktorių, nenuspaudžiant sankabos pedalo ir nenaudojant eigos krypties pasirinkimo rankenos. Vienu metu naudojant „Stop & Action“ sistemą ir APS įrangą, P6-Drive transmisija užtikrina sklandų važiavimą, panašų į traktorių su CVT transmisija.



### PREMIUM KLASĖS KABINOS APDAILA

Premium versijoje visi P6-Drive transmisijos valdikliai integruoti į daugiafunkcij vairuotojo sėdynės porankį.



### EFFICIENT IŠPILDYMO KABINOS APDAILA

Efficient versijoje visi P6-Drive transmisijos valdikliai instaliuoti ergonomiškoje dešinės pusės konsolėje.

### ELEKTROHIDRAULINIS KRYPTIES PASIRINKIMAS

Hidraulinis krypties pasirinkimo valdymas leidžia operatoriui automatiškai perjungti iš eigos į priekį į atbulinę eigą, nenaudojant sankabos pedalo, tiesiog valdant krypties pasirinkimo svirtį šalia vairo. Pasirinktos krypties atsakas yra valdomas elektroniniu būdu ir operatorius gali jį reguliuoti, jei to reikia skirtingoms užduotims atlikti.

### IŠMANUS APS AUTO POWERSHIFT

Automatinis Powershift (APS) pakeis pavarų greitį, pagal variklio sūkių parametrus ir apkrovą, perjungdamas pavarą į aukštesnę ar žemesnę. Šiuos parametrus galima reguliuoti APS parinkčių ratuku porankeyje, nuo ECO iki Power režimo nustatymo.





# McCORMICK X7.6, LENGVAS IR STIPRUS KAIP NIEKAS KITAS



## Mažesnis dirvos suslėgimas su X7.6 traktoriumi

McCormick X7.6, kurio variklis sumontuotas rėme, yra geriausiai subalansuotas traktorius savo galios klasėje su 46 proc. svorio priekyje ir 54 proc. gale. Toks svorio pasiskirstymas padeda sumažinti dirvožemio suslėgimą.

## Patogus vairavimas nepatiriant įtampos

X7.6 traktoriaus vairavimas lengvas ir nereikalaujantis pastangų. Tad operatorius gali labiau susikonsultuoti į atliekamą darbą ir dienos pabaigoje jausis mažiau pavargęs.

## Maksimalus galios perdavimas į žemės paviršių

Su varikliu sumontuotu ant rėmo ir tvirtu priekiniu tiltu su nepriklausoma ratų pakaba, X7.6 – tai traktorius, kuris savo traukos klasėje perduoda daugiau galios žemės paviršiui.



# McCORMICK X7.6, TOBULAI TINKA AGREGATUOTI SU BET KURIUO PADARGU

X7.6 hidraulinė sistema pritaikyta jūsų poreikiams

X7.6 Uždaro centro apkrovai jautri hidraulinė sistema suprojektuota taip, kad užtikrintų didelio srauto galimybes, jos komponentai yra aukštos kokybės ir suteikia naudotojui neprilygstamą konfigūracijos lankstumą, taip atitinkant unikalius kiekvieno ūkininko poreikius.

Apkrovos jutimo valdymas optimizuotam veikimui

X7.6 turi uždaro centro hidraulinę sistemą su apkrovos jutimo valdymu (CCLS), kuri reguliuoja siurblio paduodamą srautą į skirstytuvą, kad išlaikytų pastovų alyvos srautą, nepriklausomai nuo apkrovos sąlygų. CCLS sistema optimizuoja variklio galią, padidindama traktoriaus efektyvumą ir darbo našumą.

X7.6 priekiniai ir galiniai prikabinimo įtaisai galingi, universalūs ir patogūs naudoti X7.6 modelius su standžia važiuokle galima komplektuoti su priekine pakaba, nereikalaujant papildomo rėmo sutvirtinimo. Tai padidina traktoriaus universalumą, kai naudojamas priekyje pakabinamas padargas. Elektronikos valdoma galinė pakaba gali pakelti iki 9300 kg ir leidžia tiksliai valdyti padargą, naudojant ergonomišką ir intuityvią EasyPilot valdymo svirtį.











### Skirstytuvo sekcijos

X7.6 traktoriuose gali būti iki aštuonių dvipusio veikimo skirstytuvo sekcijų ir visos jos valdomos elektronikos daugiafunkce valdymo svirtimi. Trijų krypčių srauto skirstytuvus su greito jungimo jungtimis užsakomas kaip pasirenkama įranga ir skirtas su viena skirstytuvo sekcija valdyti tris skirtingas hidraulines funkcijas. Skirstytuvo sekcijos valdomos pirštų galiukų paspaudimu ir elektronine svirtelė, visa tai integruota į daugiafunkcij porankį.

### Modulinė koncepcija individualiai priderintiems sprendimams

X7.6 traktoriams galima rinktis iš dviejų apdailos lygių: Efficient ir Premium. Abiejų versijų dizainas siūlo platų konfigūracijos lankstumą, naudojant CCLS hidraulinę sistemą su kintamo darbinio tūrio siurbliu, kuris užtikrina iki 123 l/min alyvos srautą. Papildoma hidraulinė sistema, priskirta vairo mechanizmui, užtikrina 52 l/min srautą. Efficient versija standartiškai komplektuojama su trimis mechaninėmis skirstytuvo sekcijomis ir gali būti aprūpinta dviem papildomomis elektrohidraulinėmis sekcijomis, valdomomis ergonomiškai suprojektuota elektronine valdymo svirtimi. Trijų krypčių srauto skirstytuvus su šešiomis greito jungimo jungtimis per srauto reguliatorių valdo iki trijų hidraulinių funkcijų. Premium versija standartiškai komplektuojama su elektronikos valdomomis skirstytuvo sekcijomis, užtikrinančiomis tikslų ir efektyvų hidraulinės sistemos veikimą. Šiai versijai galima įrengti iki šešių elektroninių skirstytuvo sekcijų ir srauto skirstytuvą su šešiomis greito jungimo jungtimis. Didelio srauto stūmoklinis siurblys, užtikrinantis bendrą 160 l/min alyvos debitą, siūlomas kaip variantas hidraulikai reikliausiems darbams.





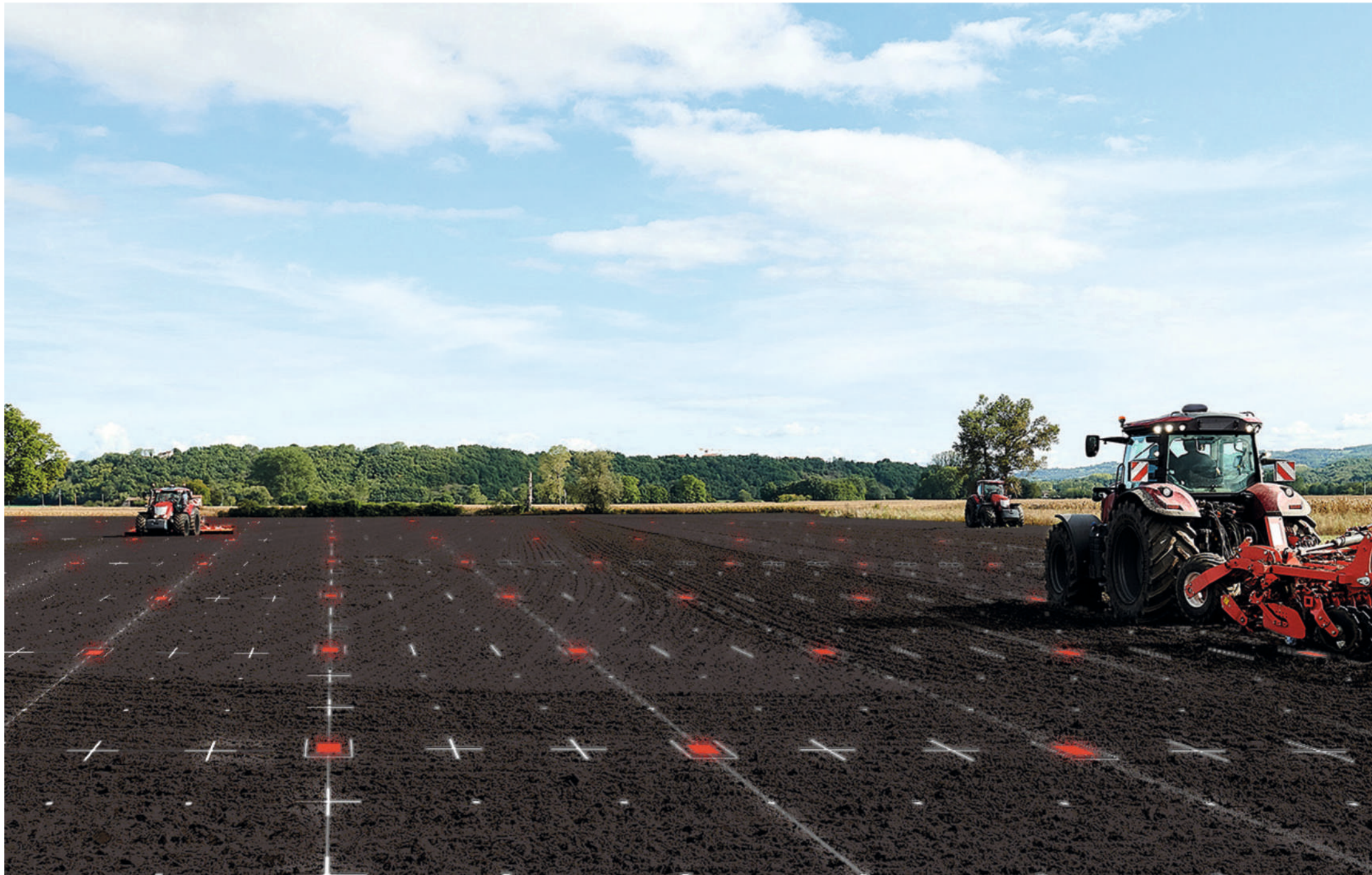
# X7.6 ŽINO, KAIP PADIDINTI JŪSŲ PRODUKTYVUMĄ



X7.6 serijos traktoriai turi uždaro centro apkrovai jautrią hidraulinę sistemą (CCLS) su kintamo darbinio tūrio siurbliu. Tai reiškia, kad siurblys visada paduoda tiksliai tokį alyvos srautą, kokio reikia sistemai, todėl bereikalingai neeikvojama energija ir užtikrinamas aukščiausias našumas bet kokioje situacijoje. Sistema tiekia iki 160 l/min į galinę pakabą ir į galinį hidraulinį skirstytuvą, kas leidžia vienu metu atlikti visas hidraulines funkcijas. Hidraulinėje sistemoje taip pat yra siurblys, į vairavimo sistemą tiekiantis 52 l/min.

X7.6 traktorių gama sukurta darbui įvairiomis sąlygomis, su sunkiais, daug energijos reikalaujančiais padargais ir žemės ūkio mašinomis. Siekiant pagerinti efektyvumą ir produktyvumą, X7.6 traktoriai turi keturių greičių galinį GTV veleną: 540, 540 Eco 1000 ir 1000 Eco aps./min. GTV pavaros agregato konstrukcija užtikrina minimalius galios nuostolius, o elektrohidraulinė sankaba leidžia sklandžiai valdomu signalu įjungti GTV, užtikrinant minkštą padargo paleidimą. X7.6 serijos traktoriuose įdiegta ir Power Plus sistema, kuri automatiškai padidina galią, kai įjungtas GTV, todėl variklis gali išlaikyti pastovią galią kintant apkrovoms. Galinė pakaba turi apatinių svirčių traukos jutiklius, kad būtų galima tiksliai valdyti padargus, ir išvysto maksimalią 9300 kg keliamąją galią. Priekinė pakaba su GTV velenu tiekama pasirinktinai ir skirta darbams, naudojant priekyje pakabinamą padargą ir galinių bei priekinių padargų derinius.









# McCORMICK SKAITMENINIAI SPRENDIMAI ATVEŽKITE ATEITĮ Į LAUKUS

Technologinės naujovės gerina darbo sąlygas, didina našumą ir saugo aplinką. Vadovaudamasi šia filosofija, „Argo Factors Group“ paruošė savo traktorių pažangiausioms skaitmeninėms ir telemetrinėms technologijoms. Tai padės ūkininkams efektyviau, nuotoliniu būdu valdyti savo technikos parkus ir ūkius, kad ir kur jie būtų. „McCormick Digital Solutions“ siūlo visą eilę pažangių funkcijų:

› Telemetrija ir nuotolinė diagnostika: „Fleet & Remote Diagnostics Management“ sistemos telemetrija stebi jūsų traktorių parką, analizuodama traktoriaus eksploatacinius duomenis, o nuotolinė diagnostika leidžia stebėti ir valdyti traktoriaus parametrus net iš atokios vietos.

› Tikslioji žemdirbystė: „Precision Steering Management“ palydovinė navigacijos sistema pagerina darbo tikslumą ir efektyvumą; ISOBUS sistema leidžia optimaliai valdyti AEF sertifikuotus suderinamus padargus.

› Ūkio valdymas: „McCormick Farm“ tvarko žemės dirbimo ir tręšimo žemėlapius ir supaprastina ūkio valdymą.

Skaitmeninės paslaugos: „My McCormick“ programa suteikia patogią prieigą į McCormick pasaulį.

› Debesų kompiuterijos duomenys: Agrirouter debesų platforma palaiko integruotą komunikaciją tarp visų paslaugų.

„McCormick Digital Solutions“ suteikia jums daugiau našumo, efektyvumo ir didina pelningumą, kartu pagerindami paprastumą, saugą ir komfortą.





# TRAKTORIŲ PARKO IR DIAGNOSTIKOS VALDYMAS UŽTIKRINTAS PELNAS



McCormick prekės ženklas, visame pasaulyje pripažįstamas didelio našumo ir pažangiausių technologijų sinonimu, suteikia visiems savo traktoriams nuotolinio valdymo ir diagnostikos galimybes. „McCormick Fleet & Remote Diagnostics Management“ sistema padeda ūkininkams priimti kompetentingus duomenimis pagrįstus sprendimus, kurie sumažins jų veiklos sąnaudas ir padidins jų ūkių efektyvumą ir produktyvumą. Šis pažangus sprendimas pagrįstas keturiomis pagrindinėmis funkcijomis:

1. Traktorių parko stebėjimu realiuoju laiku.
2. Duomenų analize.
3. Planine technine priežiūra ir nuotoline diagnostika.
4. Veiklos istorija.

McCormick yra visiškai įsipareigojusi spręsti šiuolaikinio žemės ūkio poreikius, konkrečiais ir veiksmingais sprendimais. „McCormick Fleet & Remote Diagnostics Management“ sistema padeda ūkininkams efektyviau valdyti ūkius, nes pirmenybė teikiama tinkamiausiems pasirinkimams, kad jų traktoriai būtų techniškai tvarkingi, optimizuotų darbą ir padidintų verslo pelningumą.

1. Traktorių parko stebėjimas realiuoju laiku: Sistema bet kuriuo metu rodo tikslią kiekvieno ūkio traktoriaus buvimo vietą parke ir, naudodama Geofencing (geotvėrimo) technologiją, praneša, kai transporto priemonė įvažiuoja į nurodytą zoną arba išvažiuoja iš jos. Be to, ji matuoja kiekvieno traktoriaus efektyvumą, tikrindama parametrus tokius kaip greitis, variklio darbo valandos ir variklio sūkių, degalų ir karbamido preparato lygiai, vidutinės sąnaudos ir darbo eiga.

2. Duomenų analizė: Iš traktorių gaunami duomenys leidžia sistemai įvertinti kiekvienos transporto priemonės našumą ir ūkio veiklos pelningumą. Šie duomenys yra būtini, norint stebėti ir mažinti išlaidas, daryti prognozes, planuoti darbus planus ir priimti informacija pagrįstus sprendimus.

3. Planinė techninė priežiūra ir nuotolinė diagnostika: Traktorių parkas valdomas paprastai ir operatyviai. Gedimo atveju mūsų garantinis aptarnavimas vykdomas nuotoliniu būdu realiu laiku, siekiant priimti tinkamiausius sprendimus ir pagerinti traktoriaus eksploatacines savybes, taip sumažinant prastovų trukmę ir prailginant technikos tarnavimo laiką.

4. Veiklos istorija: Ši funkcija nustato darbo sričių ribas ir saugo įvykdytų užduočių duomenis. Visa tai leidžia naudotojui geriau organizuoti darbą, padidinti efektyvumą ir produktyvumą bei pasiekti maksimalų pelningumą.





# McCORMICK FARM TECHNOLOGIJA PRODUKTYVESNIAM ŪKIUI

McCormick pagerina jūsų ūkininkavimo veiklos efektyvumą. Bet ne tik tai: „McCormick Farm“ sujungia jūsų traktorių su išmania ir intuityvia ūkio valdymo sistema. Tai duoda ūkininkams daug naudų, susijusių su laiko taupymu, darbų supaprastinimu ir geresniais veiklos rezultatais.

360 laipsnių vadovavimo sprendimai jūsų ūkiui

„McCormick Farm“ palaiko daugiau nei 400 skirtingų kultūrų ir leidžia atlikti praktiškai visas ūkio užduotis, įskaitant augalininkystės valdymą, darbų laukuose stebėjimą ir planavimą, konsultacijas pasėlių apsaugos ir laistymo klausimais, žemės dirbimo ir tręšimo žemėlapių kūrimą ir keitimąsi jais, stebint išlaidas ir tvarumą, dokumentų kėlimą į išorines platformas.

Prijungta prie jūsų McCormick

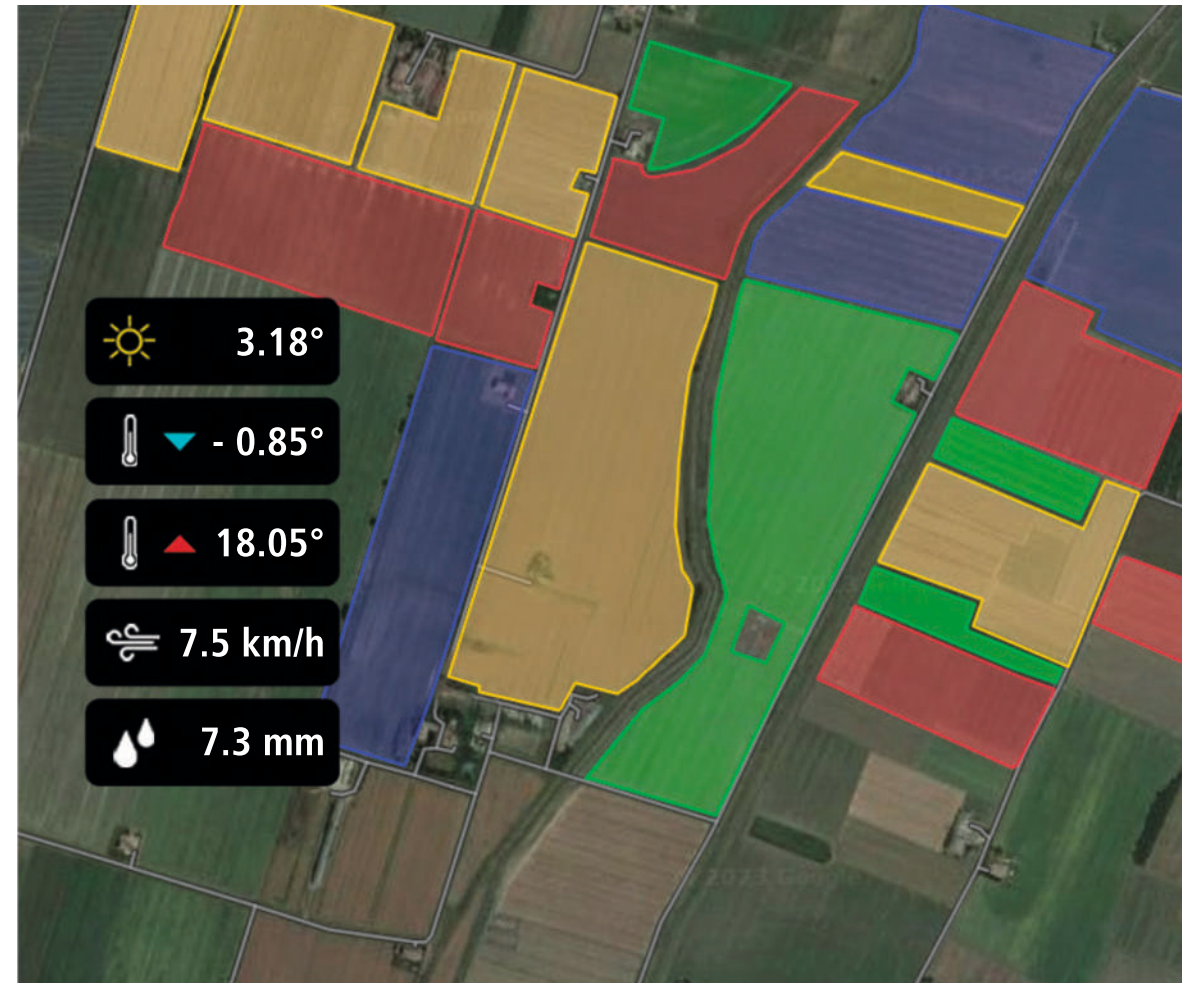
Prijungę savo McCormick prie „McCormick Farm“ programos, galite peržiūrėti efektyvumo lygius ir laukuose vykdomos ūkininkavimo veiklos ataskaitas. Be to, galite rodyti tręšimo žemėlapius, A/B linijas, ribas ir kliūtis.

Visada po ranka

Nesvarbu ar laukuose, ar ūkyje, McCormick visada yra su jumis, nes „McCormick Farm“ programa skirta išmaniesiems telefonams ir planšetiniams kompiuteriams. Ir jei norite vykdyti savo verslą iš kompiuterio, galite prisijungti prie internetinės versijos, sinchronizuotos su mobiliaisiais įrenginiais.

Paprasta ir intuityvi

„McCormick Farm“ sukurta taip, kad būtų aiški ir patogi naudoti. Palaikymo pokalbių svetainė atsako į klausimus apie programos naudojimą.







# TIKSLIOJO VAIRAVIMO SISTEMA PRECIZIŠKAI TIKSLIAM VEIKIMUI

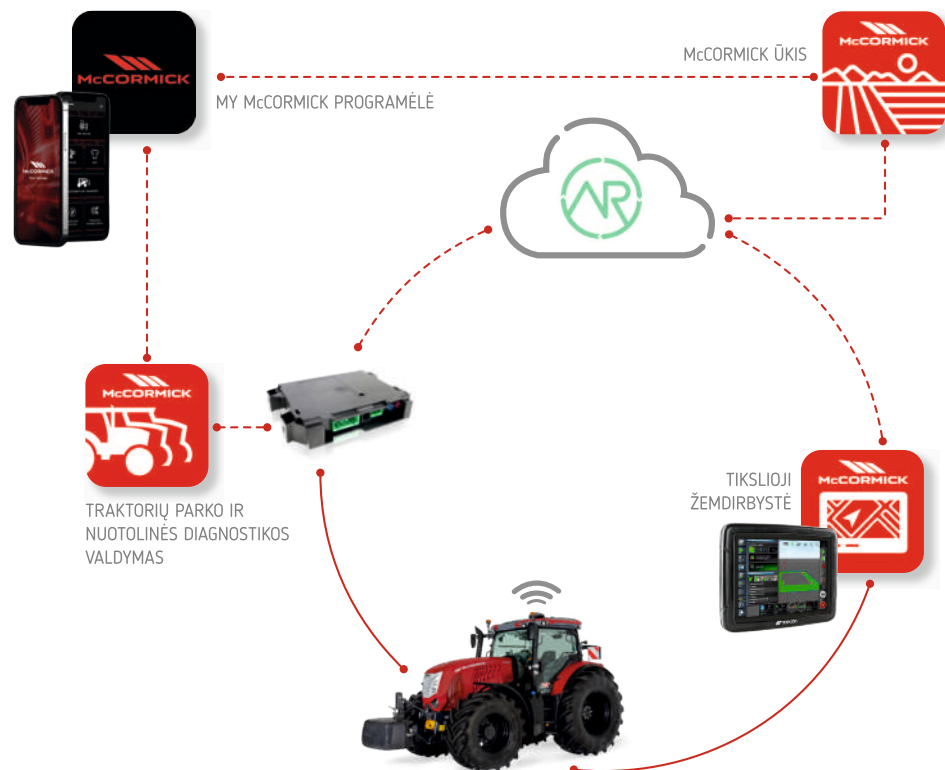


Tiksloji žemdirbystė gyvuoja nuo tada, kai žmogus pradėjo dirbti žemę. Šiandien, technologinės plėtros sąlygomis, tiksloji žemdirbystė vystoma naudojant inovatyvius įrankius, kurie pagerina efektyvumą ir padidina produktyvumą.

McCormick naudoja inovatyvią PSM (tikslinio vairavimo) sistemą, integruotą palydovinio valdymo įrenginių komplektą, valdomą iš traktoriaus kabinos patogiamje jutikliniame ekrane, į kurį galima lengvai importuoti užduotis, numatytas atlikti laukuose. Dėl automatinės vairo mechanizmo kontrolės tikslumo, traktorius nukrypsta tik 2 cm nuo norimo maršruto pašalindamas persidengimus. Tai padeda operatoriams dirbti sparčiau ir tiksliau, sumažina veiklos sąnaudas ir poveikį aplinkai, taip padidinant efektyvumą ir produktyvumą laukuose.



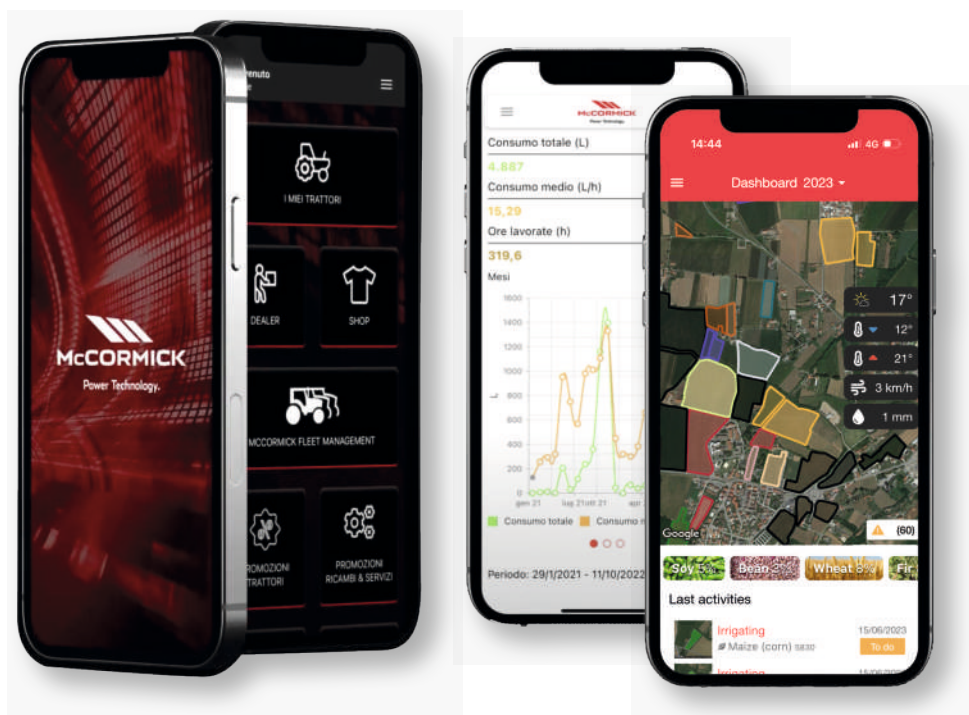
# ARGO TRACTORS FLEET ROUTER MANAGEMENT SUPAPRASTINA JŪSŲ DARBĄ



Dėl naujų skaitmeninių technologijų sparčiai daugėjo duomenų šaltinių ir paskirties įrenginių. Šiandien tiek smulkiesiems ūkininkams, tiek didelėms žemės ūkio įmonėms labai svarbu, kad skirtingos sistemos galėtų komunikuotis tarpusavyje. Dėl šios priežasties 2023 m. kovo 30 d. Argo Tractors tapo Agrirouter sertifikuotu partneriu, turinčiu „Argo Tractors Fleet Router Management“ paskyrą. Agrirouter yra universali duomenų mainų debesų kompiuterijoje platforma, leidžianti keistis informacija tarp skirtingų gamintojų mašinų, įrangos ir programinės įrangos. Agrirouter susieja skirtingus šaltinius ir platformas, supaprastindama veiklos procesus ir užtikrindama duomenų konfidencialumą. Operatorius viską kontroliuoja iš vienos sistemos. Prijungus traktorių prie padargų, kurie gali būti skirtingų gamintojų, ir prie „McCormick Farm“ platformos, gaunama prieiga prie paprasto ir efektyvaus integruoto technikos ir ūkio valdymo.



# MY McCORMICK PROGRAMĖLĖ, McCORMICK PASAULIS JŪSŲ RANKOSE



Intuityvi „My McCormick“ programa siūlo vartotojui 360 laipsnių įtraukiančią patirtį, naudojant mūsų skaitmeninius sprendimus. „My McCormick“ programa suteikia patogią prieigą prie visų McCormick skaitmeninių paslaugų, todėl galite palaikyti ryšį su šia įmone per naujienas, išvalgas, pasiūlymus ir tikslią informaciją.

Su „My McCormick“ galite:

- › Užregistruoti savo McCormick traktorių parką ir gauti prieigą prie planinės techninės priežiūros programos.
- › Jungtis prie „McCormick Fleet & Remote Diagnostics Management“ sistemos.
- › Jungtis prie „McCormick Farm“ platformos.
- › Apsilankyti internetinėje parduotuvėje.
- › Sekti naujienas ir įvykius iš McCormick pasaulio.
- › Būti informuoti apie traktorių, originalių atsarginių dalių ir paslaugų akcijas ir pasiūlymus.
- › Gauti naujausią informaciją apie artimiausio prekybos atstovo naujus produktus, akcijas ir renginius.

McCormick visada yra jūsų pusėje. Naudodami „My McCormick“ programą, po ranka turite visą McCormick pasaulį, todėl būkite informuoti ir optimizuokite savo darbą, kad jis būtų efektyvesnis ir produktyvesnis.



# ISOBUS IR ISOBUS GREEN, KAD JŪSŲ DARBAS BŪTŲ NESUNKUS IR EFEKTYVUS

2015 m. įmonė Argo Tractors gavo AEF ISOBUS sertifikatą. Sistema ISOBUS yra standartinis protokolas, kuriuo vysta komunikacija tarp borto kompiuterio ir traktoriaus bei jo padargų. Automatinis su ISOBUS suderinamų padargų valdymas leidžia panaudoti kintamas sėklų ar trąšų normas, pagal įdiegtus „McCormick Farm“ sugeneruotus žemėlapius. Visi su ISOBUS suderinami padargai ir mašinos valdomi per DSM 12 colių jutiklinio ekrano monitorių, darbo efektyvumo ir našumo padidinimui.

McCormick yra pirmaujanti inovatyvaus ISOBUS Green projekto dalyvė. Šis projektas leidžia ūkininkams modifikuoti savo anksčiau įsigytus mechaninius padargus įdiegiant ISOBUS technologiją, kad juos būtų galima prijungti prie traktoriaus ISOBUS sistemos. Toks sprendimas maksimaliai padidina kiekvieno padargo efektyvumą.

## Tiksliojo vairavimo sistema ir ISOBUS atneš naudos į laukus

Tiksliojo vairavimo sistema ir ISOBUS sistema – inovatyvios technologijos, kurias McCormick pritaikė, siekdama padidinti efektyvumą ir produktyvumą, pagerindama komfortą ir saugą:

- › Visi darbai su padargu valdomi labai tiksliai, taip pat ir automatinio režimu.
- › Sudėtingi manevrai supaprastinami, tai sumažina operatoriaus nuovargį.
- › Kai vairuotojas turi vairuoti ir tuo pat metu valdyti padargus, palydovinė PSM vairavimo sistema leis jam visiškai susikoncentruoti į atliekamą užduotį.
- › Palydovinė navigacijos sistema maksimaliai tiksliai seka lauke vykdomus darbus.

Pritaikius RTK protokolus, automatinis vairavimas leidžia nukrypti tik iki 2 cm nuo nustatyto maršruto.

- › Sumažinus nuvažiuotą atstumą lauke, sumažėja traktoriaus, padargo nusidėvėjimas ir taupomi degalai.
- › Kai lauke dirbama su kintamomis normomis, pagal „McCormick Farm“ platformos sugeneruotus žemėlapius, išvengiama praleidimų ir persidengimų, taip sumažinamas produkto švaistymas. Kintamos normos technologija sumažina vandens kiekį laistymui, sėklų naudojimą 10%, trąšų naudojimą 16%, o herbicidų naudojimą iki 60%.
- › Cheminių medžiagų likučių kiekis taip pat sumažinamas, kas labai naudinga aplinkai.
- › Ataskaitų ruošimas ir išankstinis nustatymas vyksta paprasčiau ir juos galima atlikti savarankiškai, nesikreipiant pagalbos į kvalifikuotus darbuotojus.



## McCORMICK ORIGINALIOS ATSARGINĖS DALYS: PIRMUTINIS PRODUKTYVUMO VEIKSNYS

Nors ir sunkiai dirbdamas, jūsų McCormick traktorius visada atrodo gerai kaip naujas. Galima pagalvoti, kad su McCormick originaliomis dalimis laikas sustojo. Mūsų originalios atsarginės dalys – tai neatsiejama mūsų planinės techninės priežiūros ir pratęstos garantijos programos dalis. Sukurtos tų pačių inžinierių, kurie projektuoja ir gamina McCormick traktorius, originalios McCormick dalys sukonstruotos ir pagamintos pagal aukščiausius kokybės standartus, siekiant garantuoti ilgalaikį patikimą ir saugų veikimą.

McCormick originalių atsarginių dalių stipriosios pusės yra šios:

- › Greitis: Atsarginės dalys visada išsiunčiamos per 24 valandas nuo užsakymo gavimo.
- › Kokybė: Kiekvienai detalei suteikiama 12 mėnesių garantija ir ji pažymima nuo suklastojimo apsaugota holograma, kuri patvirtina gaminio kokybę ir originalumą.
- › Kainos ir kokybės santykis: Originalios McCormick dalys yra patikimos ir jų kaina atsiperka: jos pagerina jūsų traktoriaus našumą, palaiko aukštą produktyvumo lygį ir išsaugo jūsų traktoriaus vertę.

Visos McCormick atsarginės dalys pagrįstos mūsų didele projektavimo ir gamybos patirtimi. Nes kai renkiesi McCormick, renkiesi kokybę be kompromisų.









## MAŠINŲ TECHNOLOGIJOS GALIA NUO 1847 M.

Cyrus Hallas McCormickas (Cyrus Hall McCormick) gimė 1809 m. Virdžinijoje valst., JAV. Energingas išradėjas, jis apstulbino žemės ūkio pasaulį išradimais, kurie mechanizavo ūkio darbus. 1831 m. jis išrado pirmąją mechaninę pjaunamąją. 1847 m. McCormickas įkūrė javų kombainų gamybos fabriką. 1866 m. bendrovė pasirinko raudoną spalvą, kuri iki šiol identifikuoja jos prekės ženklą visame pasaulyje. 1871 m. McCormick gamino daugiau mašinų nei bet kuri kita įmonė pasaulyje: 250 pjaunamųjų per dieną. Pirmasis traktorius Mogul 8-16 buvo paleistas į gamybą 1906 m. Tais metais bendrovė atidarė gamyklas Kanadoje, Didžiojoje Britanijoje, Vokietijoje, Prancūzijoje ir Švedijoje.

Vėlesniais metais ji buvo keletą kartų nupirkta ir parduota. 2000 m. McCormick įsigijo Argo Group įmonių grupę, kuri atnaujino prekės ženklą pavadinimu „McCormick Tractors International Limited“. Šiandien McCormick yra pasaulinė traktorių pramonės lyderė, o jos pavadinimas reiškia bekompromisę technologiją ir inovatyvią konstrukciją. Didelės investicijos į mokslinius tyrimus ir plėtrą leido naujos kartos McCormick traktoriams užimti pirmaujančias pozicijas našumo ir inovacijų rinkoje. Ūkininkai ieško efektyvių, patikimų ir universalių sprendimų, kaip maksimaliai padidinti savo produktyvumą – ir mes didžiuojamės, kad būtent tai galime pasiūlyti savo klientams.



# GREITA PRIEŽIŪRA, KAD GALĖTUMĖTE NEGAIŠDAMI PRADĖTI DIRBTI

X7.6 serija, sukurta siekiant maksimalaus efektyvumo ir patikimumo, siūlo įvairius sprendimus, kurie supaprastina ir pagreitina techninę priežiūrą.

- › Pakeliamas gaubtas atsidaro plačiai, kad būtų galima lengvai pasiekti variklio skyrių, greitam ir paprastam aptarnavimui ir techninei priežiūrai, be papildomų įrankių.
- › Alyvos įpylimo dangtelis yra apatinėje variklio dalyje, todėl variklio alyvą galima papildyti neatidarant gaubto.
- › Variklio oro filtras įrengtas patogioje vietoje, palengvinant jo valymą ir keitimą.

- › Aušinimo radiatoriai visiškai atsidaro atkabinant vieną fiksatorių, kad būtų galima greitai ir patogiai išvalyti.
- › Degalų ir AdBlue bakai išdėstyti patogiai, kas palengvina užpildymą. Bakų dangteliai yra skirtingų spalvų, kad operatorius jų nesumaišytų.
- › Kabinos vidaus oro filtras lengvai pasiekiamas techninei priežiūrai.
- › Alyvos lygį transmisijoje galima patogiai patikrinti per permatomą alyvos įpylimo dangtelį, jos lygio matuoklis yra traktoriaus gale.
- › Priekinio stiklo valytuvų apiplovimo skysčio bakelis yra kabinos gale.

		X7.621 VT-DRIVE	X7.623 VT-DRIVE	X7.624 VT-DRIVE
<b>VARIKLIS</b>				
Nominali galia (ISO/TR 14396)	Ag / kW	194 / 143	205 / 151	219 / 161
Nominali galia su EPM (ISO/TR 14396)	Ag / kW	194 / 143	205 / 151	219 / 161
Didžiausia galia (ISO/TR 14396)	Ag / kW	200 / 147	215 / 158	230 / 169
Didžiausia galia su EPM (ISO/TR 14396)	Ag / kW	210 / 155	225 / 166	240 / 176
Nominalūs variklio sūčiai	aps./min.	2200		
Variklio sūčiai esant didžiausiai galiai	aps./min.	1900		
Didžiausias sukimo momentas esant 1400 aps./min.	Nm	840 (860)	904 (921)	966 (983)
Sukimo momento atsarga		36% (41%)		
Gamintojas		FPT		
Variklio tipas - Sumontavimas		NEF 67 - ISO montuojamas ant ketaus rėmo		
V etapas / 4 galutinės pakopos išmetamųjų dujų apdorojimo sistema		HI-eSCR		
Cilindrų sk. / Darbinis tūris / Vožtuvų skaičius		26 / 6,7 l / 24		
Oro filtravimo sistema		Oro filtras su pirminiu valymu ir dulkių ežektoriumi		
Oro įsiurbimo sistema		Su aušintuvu už turbinos		
Degalų įpurškimo sistema		Aukšto slėgio „common rail“ elektronikos valdoma sistema		
Techninė priežiūra		BIC - Best in Class sistema - 1000 valandų intervalas tarp priežiūrų		
Aušinimo sistema		Su matricos tipo radiatoriais - aušintuvus atidaro vienas fiksatorius		
Per viskozinę movą varomas ventiliatorius		●		
<b>TALPOS</b>				
Degalų bakas	l	350		
AdBlue / DEF bakas	l	52		
Aušinimo sistema	l	29		
<b>TRANSMISIJA</b>				
Tipas		VT-Drive nepertraukiamo veikimo bepakopė transmisija		
Greičių diapazonų skaičius		4		
Mažiausias važavimo greitis - variklio sūčiai	m/val. - aps./min.	40 - 2200		
Variklio sūčiai esant 40 km/val.	aps./min.	● - 1550		
Variklio sūčiai esant 50 km/val.	aps./min.	○ - 1690		
Pavarų dėžės valdymas		EasyPilot su daugiafunkčiu porankiu		
Pirmyn/atgal krypties keitimas		Elektrohidraulinis su moduliuto signalo valdymu		
<b>GALINIS GTV</b>				
Tipas		Elektrohidraulinė daugiadiskė sankaba su moduliuto signalo įjungimu		
Greičiai		540 / 540 E / 1000 / 1000 E		
Variklio sūčiai ties nominaliu GTV greičiu	aps./min.	2005 / 1608 / 1995 / 1600		
Sukimo kryptis - veleno išdrožų tipas		Pagal laikrodžio rodyklę (žiūrint iš traktoriaus galo) ● 1-3/8" GTV velenas su 6 išdrožomis / ○ 1-3/8" GTV velenas su 21 išdroža		
<b>PRIEKINIS IR GALINIS TILTAI</b>				
Priekinis, standžiai pritvirtintas tiltas		●		
Priekinis, amortizuojantis tiltas		○ - IFS - nepriklausoma priekinių ratų pakabos sistema		
Traukos tipas		Elektrohidraulinis 4WD		
Priekinio diferencialo užraktas		Pilnai blokuojantis elektrohidraulinis		





		X7.621 VT-DRIVE	X7.623 VT-DRIVE	X7.624 VT-DRIVE
<b>KABINA</b>				
Super Deluxe sėdynė su pneumatine amortizacija ir pakreipiama galvos atrama		○ - Dinaminė slopinimo sistema, atlošo ventilacija, Alcantara audinio apmušimas, pasukimas ir aukščio reguliavimas, automatinė svorio kontrolė, juosmens atrama ir galvos atrama		
Keleivio sėdynė		●		
EasyPilot su daugiafunkciu porankiu		●		
DSM Duomenų ekrano tvarkyklė		● - 12" jutiklinio ekrano monitorius		
MY FUNCTIONS		● su DSM monitoriumi		
MY LIGHTS		● su DSM monitoriumi		
MY HMF		● su DSM monitoriumi		
Paruošimas radijui		○ - su 4 garsiakalbiais		
Radio sistema		● - skaitmeninis radijas, mp3, su 4 garsiakalbiais, Bluetooth, Aux-in ir integruotu mikrofonu		
Halogeniniai darbiniai žibintai		● - 18		
Šviesos diodų darbiniai žibintai		○ - 20		
Besisukantys švyturėliai		● Kairėje pusėje ○ Kairėje ir dešinėje pusėse		
<b>BORTO KOMPIUTERIS</b>				
Priekinė ISObus jungtis		○		
Galinė ISObus jungtis		○		
PSM Tiksliojo vairavimo valdymas, galinė ISObus ir EazySteer vairavimo parengtis		○		
PSM Tiksliojo vairavimo valdymas, galinė ISObus ir EazySteer - EGNOS pilnas rinkinys		○		
PSM Tiksliojo vairavimo valdymas, galinė ISObus ir EazySteer - RTK NTRIP pilnas rinkinys		○ - AT atsarginių dalių padalinys		
McCormick mašinų parko valdymas - parengtis		○		
Mašinų parko ir telemetrinės diagnostikos valdymas su McCormick Farm Pro paketu ne visose rinkose		● - 1 metai - ○ - 3 metai - ○ - 5 metai		
<b>SVORIAI IR MATMENYS</b>				
Ratų bazė	mm	2820		
Didžiausias aukštis iki kabinos viršaus be švyturėlių (su PSM palydovine tiksliojo vairavimo sistema)	mm	3044 (3159) - matuojant su padangomis 540/65R30 - 650/65R42		
Didžiausias aukštis nuo kabinos viršaus iki galinio tilto centro (su PSM palydovine tiksliojo vairavimo sistema)	mm	2180 (2295)		
Didžiausias ilgis su priekiniais svoriais - Didžiausias plotis	mm	5360 - 2550 matuojant su padangomis 600/60R30 - 710/60R42		
Apsukimo spindulys	mm	5400 matuojant su padangomis 540/65R30 - 650/65R42		
Traktoriaus masė pristatymo metu - sveriant su vidutinio lygio komplektacija	kg	8300		
Bendra traktoriaus masė	kg	13000		
Didžiausias priekinių ir galinių padangų dydis - (Radius indeksas - IR)	mm	600/60R30 (IR 700) - 710/60R42 (IR 925)		
Priekinio svorio laikiklis		●		
Svarmenys - sk. x svoris	kg	○ - 12 x 45 arba 16 x 45		
Priekinės pakabos svoriai	kg	○ - 800 arba 1400		
Svoriai ant galinės ašies	kg	○ - 170 arba 340, arba 510		

Reikšmė: ● Standartinė o Pasirenkama



		X7.620 P6-DRIVE	X7.621 P6-DRIVE	X7.623 P6-DRIVE
<b>VARIKLIS</b>				
Nominali galia (ISO/TR 14396)	Ag / kW	175 / 129	194 / 143	205 / 151
Nominali galia su EPM (ISO/TR 14396)	Ag / kW	175 / 129	194 / 143	205 / 151
Didžiausia galia (ISO/TR 14396)	Ag / kW	180 / 132	200 / 147	215 / 158
Didžiausia galia su EPM (ISO/TR 14396)	Ag / kW	190 / 140	210 / 155	225 / 166
Nominalūs variklio sūkliai	aps./min.	2200		
Variklio sūkliai esant didžiausiai galiai	aps./min.	1900		
Didžiausias sukimo momentas esant 1400 aps./min.	Nm	756 (778)	840 (860)	904 (921)
Sukimo momento atsarga		36% (41%)		
Gamintojas		FPT		
Variklio tipas - Sumontavimas		NEF 67 - ISO montuojamas ant ketaus rėmo		
V etapas / 4 galutinės pakopos išmetamųjų dujų apdorojimo sistema		HI-eSCR		
Cilindrų sk. / Darbinis tūris / Vožtuvų skaičius		26 / 6,7 l / 24		
Oro filtravimo sistema		Oro filtras su pirminiu valymu ir dulkių ežektoriumi		
Oro įsiurbimo sistema		Su aušintuvu už turbinos		
Degalų įpurškimo sistema		Aukšto slėgio „common rail“ elektronikos valdoma sistema		
Techninė priežiūra		BIC - Best in Class sistema - 1000 valandų intervalas tarp priežiūrų		
Aušinimo sistema		Matricos tipo radiatoriai - aušintuvus atidaro vienas fiksatorius		
Per viskozinę movą varomas ventiliatorius		●		
<b>TALPOS</b>				
Degalų bakas	l	320		
AdBlue / DEF bakas	l	52		
Aušinimo sistema	l	29		
<b>TRANSMISIJA</b>				
Tipas		P6-Drive - 6 Powershift greičiai ir 5 robotizuoti diapazonai		
Greičių diapazonų skaičius		● - 30 FWD + 15 REV be eigos lėtintuvo - o 54 FWD + 27 REV su eigos lėtintuvu		
Mažiausias važiavimo greitis - variklio sūkliai	m/val. - aps./min.	3,2 be eigos lėtintuvo - 0,4 su eigos lėtintuvu		
Variklio sūkliai esant 40 km/val.	aps./min.	● - 15050		
Variklio sūkliai esant 50 km/val.	aps./min.	○ - 1880		
Pavarų dėžės valdymas		EasyPilot dešinėje konsolėje (EFFICIENT versija) - EasyPilot su daugiafunkciu porankiu (PREMIUM versija)		
Pirmyn/atgal krypties keitimas		elektrohidraulinis su moduliūto signalo valdymu		
APS - Auto PowerShift sistema		● - elektroniniu būdu valdomas automatinis pavarų ir diapazono perjungimas		
<b>GALINIS GTV</b>				
Tipas		Elektrohidraulinė daugiadiskė sankaba su moduliūto signalo įjungimu		
Greičiai		540 / 540 E / 1000 / 1000 E		
Variklio sūkliai ties nominaliu GTV greičiu	aps./min.	2000 / 1588 / 2002 / 1590		
Sukimo kryptis - veleno išdrožų tipas		Pagal laikrodžio rodyklę (žiūrint iš traktoriaus galo) ● - 1-3/8" GTV velenas su 6 išdrožomis / ○ 1-3/8" GTV velenas su 21 išdroža		
<b>PRIEKINIS IR GALINIS TILTAI</b>				
Priekinis, standžiai pritvirtintas tiltas		●		
Priekinis, amortizuojantis tiltas		○ - IFS - nepriklausoma priekinių ratų pakabos sistema		
Traukos tipas		Elektrohidraulinis 4WD		

	X7.620 P6-DRIVE	X7.621 P6-DRIVE	X7.623 P6-DRIVE
<b>PRIEKINIS IR GALINIS TILTAI</b>			
Priekinio diferencinio užraktas		Pilnai blokuojantis elektrohidraulinis	
Galinio diferencinio užraktas		Pilnai blokuojantis elektrohidraulinis	
Galinis tiltas – flanšinio tipo		●	
Galinis tiltas – ašies tipo		○	
<b>STABDŽIŲ SISTEMA</b>			
Priekinių stabdžių sistema		automatinis 4WD įjungimas stabdant	
Galinių stabdžių sistema		5 alyva aušinami diskai	
Priekabos stabdžių sistema		○ - 2 arba 2+1 linijų pneumatiniai stabdžiai su MR sistema, su viena hidraulinė stabdžių linija ar be jos - 2-linijų hidrauliniai stabdžiai su MR sistema (tik 40 km/val.)	
Stabdymas varikliu		●	
<b>HIDRAULINĖ SISTEMA</b>			
Hidraulinis stūmoklinis siurblys su CCLS sistema – srautas		● - 123 l/min	
Hidraulinis stūmoklinis siurblys su CCLS sistema – padidintas srautas		○ - 160 l/min (PREMIUM versija)	
Vairo stiprintuvo siurblys – srautas		● - 52 l/min	
Galinio skirstytuvo sekcijos – tipas, srautas, mažiausia – daugiausia porų		● - 3 mechaninės, 80 l/min - ○ - 3 mechaninės + 2 elektrohidraulinės (EFFICIENT) – elektrohidraulinės, 100 l/min, 3 – 6 (PREMIUM versija)	
Srauto nukreipimas su srauto regulatoriumi – sekcijos srautas		○ - 3 sekcijos su priskirtomis greito jungimo jungtimis – 60 l/min vienai sekcijai (PREMIUM versija)	
Grižtamoji linija be slėgio		●	
Parengtis Power Beyond funkcijai ir grižtamoji linija be slėgio		○	
Power Beyond su greito jungimo jungtimis ir grižtamoji linija be slėgio		○	
Viduryje sumontuotos skirstytuvo sekcijos – tipas, skaičius, galimas srautas		○ - 2 elektrohidraulinis su daugiafunkce valdymo svirtimi 100 l/min	
Frontalinio krautuvo prijungimo paketas		○	
Paduodamas hidraulinės alyvos srautas	l	40	
<b>GALINĖ 3 TAŠKŲ PAKABA</b>			
Elektronikos valdoma pakaba		su apatinių traukių jėgos valdymu, padėties valdymu, mišriu valdymu, paslankia padėtimi	
Kategorija – pakabos tipas		III – traukių galai su greito prijungimo kabliais	
Didžiausia kėlimo galia, ties prikabinimu – cilindro skersmuo	kg	● - 6400 – 80 mm ○ - 9300 – 100 mm (EFFICIENT versija) – ● - 9300 – 100 mm (PREMIUM versija)	
<b>PRIEKINĖ 3 TAŠKŲ PAKABA</b>			
Elektronikos valdoma priekinė pakaba		○ - su padėties kontrole	
Kategorija – sukabintuvo tipas		III N- traukių galai su greito prijungimo kabliais	
Didžiausia kėlimo galia, ties prikabinimu (OECD ties prikabinimu)	kg	3500	
<b>PRIEKINIS GTV</b>			
Tipas		○ - Elektrohidraulinė daugiafunkcė sankaba su moduluoto signalo įjungimu	
Greičiai		1000	
Variklio sūkliai ties nominaliu GTV greičiu	aps./min.	1920	
Sukimo kryptis – veleno išdrožų tipas		○ - Pagal laikrodį (žiūrint iš traktoriaus priekio) – 1-3/8" GTV su 6 išdrožomis	
Sukimo kryptis – veleno išdrožų tipas (Šiaurės Amerikos versija)		○ - Prieš laikrodį (žiūrint iš traktoriaus priekio) – 1-3/8" GTV velenas su 21 išdroža	
<b>KABINA</b>			
Première Cab – 4 statramsčių kabina ant guminių įvorių		●	
McCormick mechaninės kabinos amortizacijos sistema		○	
McCormick pusiau aktyvi amortizacijos sistema		○ - elektronikos valdoma elektrohidraulinė pusiau aktyvi kabinos amortizacija	
Triukšmo lygis kabinoje dB(A)	dB(A)	70	
Rankinio valdymo klimato kontrolė		● (EFFICIENT versija)	



	X7.620 P6-DRIVE	X7.621 P6-DRIVE	X7.623 P6-DRIVE
<b>KABINA</b>			
Automatinė klimato kontrolė		● - (PREMIUM versija) - ○ (EFFICIENT versija)	
Deluxe klasės sėdynė su pneumatine amortizacija		● - žemo dažnio pneumatine amortizacija, pasukimas ir aukščio reguliavimas, rankinis svorio valdymas, juosmens atrama ir galvos atrama	
Super Deluxe sėdynė su pneumatine amortizacija		○ - (PREMIUM versija) - Dinaminė slopinimo sistema, atlošo ventilacija, Alcantara audinio apmušimas, pasukimas ir aukščio reguliavimas, automatinė svorio kontrolė, juosmens atrama ir galvos atrama	
Užlenkiama keleivio sėdynė		●	
EasyPilot dešinėje konsolėje		● - (EFFICIENT versija)	
EasyPilot su daugiafunkciu porankiu		● - (PREMIUM versija)	
DSM Duomenų ekrano tvarkyklė		○ - (PREMIUM versija) - 12" jutiklinio ekrano monitorius	
MY FUNCTIONS		● - su DSM monitoriumi	
MY LIGHTS		● - su DSM monitoriumi	
MY HMF		● - su DSM monitoriumis	
Paruošimas radijui		4 garsiakalbiai ○ - (PREMIUM versija) - ● (EFFICIENT versija)	
Radio sistema		skaitmeninis radijas, Mp3, su 4 garsiakalbiais, Bluetooth, Aux-in ir integruotu mikrofonu ● - (PREMIUM versija) - ○ (EFFICIENT versija)	
Halogeniniai darbiniai žibintai		● - 12 (EFFICIENT versija) - 18 (PREMIUM versija)	
Šviesos diodų darbiniai žibintai		○ - 20 (PREMIUM versija)	
Besisukantys švyturėliai		● - Kairėje pusėje ○ - Kairėje ir dešinėje pusėse	
<b>BORTO KOMPIUTERIS</b>			
Priekinė ISObus jungtis		○	
Galinė ISObus jungtis		○	
PSM Tiksliojo vairavimo valdymas, galinė ISObus ir EazySteer vairavimo parengtis		○	
PSM Tiksliojo vairavimo valdymas, galinė ISObus ir EazySteer - EGNOS pilnas rinkinys		○	
PSM Tiksliojo vairavimo valdymas, galinė ISObus ir EazySteer - RTK NTRIP pilnas rinkinys		○ - AT atsarginių dalių padalinys	
McCormick mašinų parko valdymas - parengtis		●	
Mašinų parko ir telemetrinės diagnostikos valdymas su McCormick Farm Pro paketu ne visose rinkose		● - 1 metai - ○ - 3 metai - ○ - 5 metai	
<b>SVORIAI IR MATMENYS</b>			
Ratų bazė	mm		2820
Didžiausias aukštis iki kabinos viršaus be švyturėlių (su PSM palydovine tiksliojo vairavimo sistema)	mm		3044 (3159) - matuojant su padangomis 540/65R30 - 650/65R42
Didžiausias aukštis nuo kabinos viršaus iki galinio tilto centro (su PSM palydovine tiksliojo vairavimo sistema)	mm		2180 (2295)
Didžiausias ilgis su priekiniais svoriais - Didžiausias plotis	mm		5360 - 2550 matuojant su padangomis 600/60R30 - 710/60R42
Apsisukimo spindulys	mm		5400 matuojant su padangomis 540/65R30 - 650/65R42
Traktoriaus masė pristatymo metu - sveriant su vidutinio lygio komplektacija	kg		8300
Bendra traktoriaus masė	kg		13000
Didžiausias priekinių ir galinių padangų dydis - (Radius indeksas - IR)	mm		600/60R30 (IR 700) - 710/60R42 (IR 925)
Priekinio svorio laikiklis			●
Svarmenys - sk. x svoris	kg		○ - 12 x 45 arba 16 x 45
Priekinės pakabos svoriai	kg		○ - 800 arba 1400
Svoriai ant galinės ašies	kg		○ - 170 arba 340, arba 510

Reikšmė: ● Standartinė o Pasirenkama





**žemtiekimas**

ANNO 1959

**BIRŽAI**

Tiekimo g. 4  
Tel. +370 450 31 383

**KAUNAS**

B. Brazdžionio g. 20  
Tel. +370 620 95 790

**ŠILALĖ**

Parko g. 8  
Tel. +370 614 20 756



[www.zemtiekimas.lt](http://www.zemtiekimas.lt)



[zemtiekimas](https://www.facebook.com/zemtiekimas)



[zemtiekimas](https://www.instagram.com/zemtiekimas)



[zemtiekimas](https://www.tiktok.com/@zemtiekimas)